



لودر ۷/۵ تن چرخ لاستیکی مدل YX677HV

شرکت پارسیان پیشرو صنعت

دفتر مرکزی: تهران، میدان آرژانتین
خیابان زاگرس، پلاک ۱۹ (ساختمان زاگرس)

کد پستی: ۱۵۱۶۶۳۱۴۶

تلفن: ۰۲۱ ۸۸ ۷۷ ۴۴ ۹۹ (خط ۱۶)

فاکس: ۰۲۱ ۸۸ ۸۷ ۸۲ ۶۱


مرکز خدمات پس از فروش:


کرج جاده ملارد، شهرک صنعتی

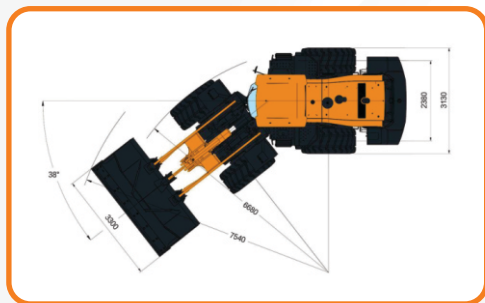
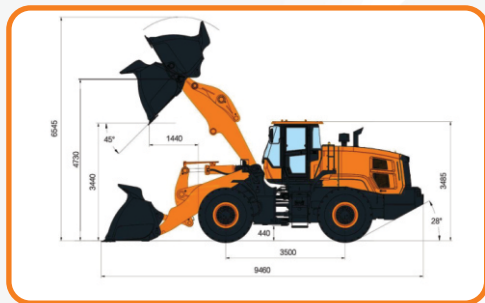
مفادشت، خیابان ۴ غربی

تلفن: ۰۲۱ ۶۵ ۴۳ ۷۰ ۹۱-۴

فاکس: ۰۲۱ ۶۵ ۴۳ ۷۰ ۹۸

 www.parsianind.com

 info@parsianind.com



قابلیت اطمینان

- قابلیت اطمینان با کنترل الکترونیکی شفت اصلی گیربکس و محور ها برای کارهای سنگین و دسترسی آسان برای تعمیرات
- افزایش پایداری و ظرفیت لودر با افزایش فاصله محورهای چرخ و وزنه عقب بزرگتر
- نصب مخزن سوخت در عقب لودر و افزایش پایداری و ظرفیت دستگاه
- استحکام و دوام بالا به وسیله تقویت شاسی جلو و عقب

طراحی ایده آل

- موتور بهینه شده، مصرفه و اقتصادی
- نرمی فرمان به وسیله فشار هیدرولیک بالا و تقویت شده
- بهینه سازی اجزای ماشین و افزایش نیروی کندن و نسبت بار
- کاهش مصرف سوخت و انرژی با پمپ های هیدرولیک دوپل
- افزایش بهره‌وری به وسیله آببندی عالی در ساختار سیستم هیدرولیک
- افزایش قابل توجه نیروی کشش و کمتر شدن مصرف سوخت با همخوانی عالی موتور و مبدل گشتاور

راحتی، آسایش و ایمنی

- کابین و صندلی راحت مجهز به سیستم تهویه مطبوع استاندارد
- کاهش صدا و لرزش در داخل کابین با اضافه نمودن ضربه گیرهای موتور
- ارتقاء مانورپذیری دستگاه به وسیله کنترلرهای هیدرولیک (جوی استیک)
- کاهش صدای داخل کابین با فضای کاملا ایزوله شده موتور و بخش جدا شده رادیاتور

مشخصات فنی

حجم باکت استاندارد	m ³	۵٫۲	زمان چرخه کاری (بالا رفتن با بار، تخلیه و پایین آوردن باکت)	s	≤ ۱۰/۳
ظرفیت کاری	kg	۷۵۰۰	ارتفاع تخلیه / زاویه تخلیه	mm/deg	۳۳۴۰/۴۵
وزن عملیاتی	kg	۲۴۹۶۰	فاصله تخلیه / زاویه تخلیه	mm/deg	۱۴۴۰/۴۵
حداکثر نیروی کشش	kN	۲۰۰	ارتفاع شاسی	mm	۴۴۰
حداکثر نیروی کندن مستقیم	kN	۲۰۰	فاصله دو محور	mm	۳۵۰۰
حداکثر شیب عملیاتی	deg	۲۸	طول محور	mm	۲۳۸۰
حداقل شعاع چرخش (قسمت خارجی باکت)	mm	۷۵۴۰	حداکثر زاویه خروج از شیب	deg	۲۸
حداقل شعاع چرخش (قسمت خارجی لاستیک)	mm	۶۶۸۰	حداکثر زاویه فرمان	deg	۳۸
ابعاد دستگاه	mm				۹۴۶۰ × ۳۳۰۰ × ۳۴۸۰

سیستم فرمان

سنسور بار با پمپ پیستونی
حجم پمپ روغن: ۱۰۰CC
فشار روغن: ۲۰MPa

ظرفیت سیالات

مخزن سوخت: ۳۹۰ لیتر
روغن موتور: ۲۰ لیتر
روغن گیربکس: ۴۵ لیتر
روغن هیدرولیک: ۲۹۵ لیتر
روغن محور جلو: ۴۰ لیتر
روغن محور عقب: ۳۵ لیتر
ضد یخ: ۵۵ لیتر

سیستم انتقال نیرو

گیربکس: ZF4BP230، محور ثابت
نوع مبدل گشتاور: تک مرحله‌ای، سه فاز
تعداد دنده: ۴ دنده جلو، ۳ دنده عقب
نوع درایو اصلی: چرخ دنده حلزونی
اکسل: اکسل خشک

سیستم هیدرولیک

فشار سیستم هیدرولیک: ۲۴ MPa
نوع پمپ روغن: دنده ای

لاستیک

سایز لاستیک: 750/65R25

موتور

مدل: Weichai WP10G286E301
نوع: عمودی، خطی، تزریق مستقیم، Common Rail، آب خنک، چهار زمانه، توربوشارژر
توان: ۲۱۰kW
حجم موتور: ۹٫۷ لیتر

سیستم ترمز

دیسکی، بادی - روغنی (بوستر دار)
ترمز پارک: پنوماتیک دستی
ترمز دستی: (دیسکی)