



Volvo Construction Equipment

L150H, L180H, L220H

لودرهای چرخ لاستیکی ولوو

VOLVO WHEEL LOADERS 35.5-23.0 t (77,800-50,700 lb) 366-295 hp



انگیزه ای برای انجام کار

در بخش ماشین های راه سازی ولوو، تنها آماده کردن ماشین برای کار کافی نیست.

با بهینه سازی و توسعه محصولات و خدمات که موجب افزایش بهره وری می گردد، مطمئن می شویم که هزینه ها را کاهش داده ایم و سود صاحبان ماشین افزایش یافته است.

بعنوان بخشی از گروه ولوو، همواره شوق و اشتیاق آن را داریم که با ارائه راه حل های نوین بتوانید کارتان را هوشمندانه تر و آسانتر انجام دهید.

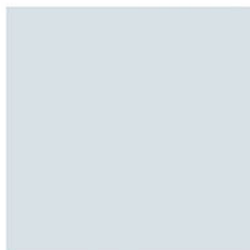
به شما کمک می کنیم تا کار بیشتری انجام دهید

کار بیشتر و هزینه کمتر سرلوحه کار ماست. بهره وری بالا مدت هاست که با مصرف کمتر انرژی، استفاده آسان و دوام ماشین، انس گرفته است. وقتی صحبت از هزینه های طول عمر ماشین باشد، ولوو در کلاس خود موفق می باشد.

متناسب با نیاز شما طراحی و ساخته شده است

راهکارهای فراوانی برای ارائه راه حل که مناسب با نیاز خاص محصولات صنعتی باشد، وجود دارد. نوآوری معمولاً با فن آوری بالا همراه است، اما ضرورت آن نیست. بعضی از بهترین ایده های ما، ساده و بر پایه درک صحیح و عمیق از شرایط کاری مشتریانمان بوده است.





در طول ۱۸۰ سال، چیزهای زیادی یاد می‌گیرید
در طول سال‌های گذشته، ولوو راهکارهای پیشرفته‌ای را ارائه کرده است که انقلابی در استفاده از ماشین‌های راهسازی بوجود آورده است. هیچ محصول دیگری، ایمنی را رستار و بلندتر از ولوو فریاد نمی‌زند. حفاظت از اپراتور، آنهاپیکه در اطراف او کار می‌کنند و به حداقل رساندن اثرات زیست‌محیطی، ارزش‌های دیرینه‌ای هستند که در فلسفه طراحی و ساخت محصولات ما نقش آفرینی می‌کند.

در کنار شما هستیم
ما از محصولات ولوو با بهترین افراد پشتیبانی می‌کنیم. ولوو محصولی واقعاً جهانی است، ماشینی که برای پشتیبانی سریع و کارآمد از مشتریان، در هر جایی که باشند، آماده کار است.

ما برای کار انگیزه داریم





OPTI تعویض توان خودکار

فن آوری تعویض توان خودکار ولوو، فن آوری انحصاری (RBB) تعویض جهت حرکت با اعمال خودکار ترمز را با میدل گشتاور ترکیب کرده است. فنل میدل گشتاور، محرک مستقیمی را بین موتور و جعبه دنده ایجاد می نماید که از افت توان در میدل گشتاور جلوگیری و تا ۱۸٪ در مصرف سوخت صرفه جویی می گردد.

نوآوری در کار آبی سوخت

از زمانی که بخش ماشین های راه سازی و ساختمانی ولوو در سال ۱۹۵۴ شروع به طراحی و ساخت لودرها ی چرخ لاستیکی نمود، صاحبان واپر اتورها به اعتبار و شهرت این ماشین ها به لحاظ بهره وری و کارآمدی مصرف سخت پی برده اند. لودرهای جدید سری H از فن آوری مدرن و پیشرفته ای مانند OPTISHIFT (تعویض توان خودکار) انحصاری پیشرفته که مصرف سوخت را تا ۱۸٪ کاهش و عملکرد ماشین را افزایش می دهد، بهره برده اند.

تعویض جهت حرکت با اعمال خودکار ترمز (RBB)

سیستم انحصاری (RBB) ولوو، جهت حرکت لودر را تشخیص و وقتی اپراتور جهت حرکت را تغییر می دهد، با اعمال خودکار ترمز سرعت ماشین را کاهش می دهد و تغییر جهت حرکت ماشین انجام می گردد. این ویژگی موجب افزایش کار آبی سوخت و راحتی اپراتور می گردد. سیستم RBB برای انجام چرخه های کاری کوتاه و بارگیری کامیون ایده آل می باشد.

سیستم هیدرولیک هوشمند

سیستم هیدرولیک حس گر بار ولوو توان لازم برای تجهیزات هیدرولیکی را تنها در زمان نیاز تأمین می کند که در نتیجه مصرف سوخت را کاهش می دهد. این سیستم قدرتمند عکس العمل سریعی در چرخه های کاری کوتاه دارند و در عین حال عملیات به آرامی و با کنترل دقیق بار انجام می گیرند.

ECO Pedal

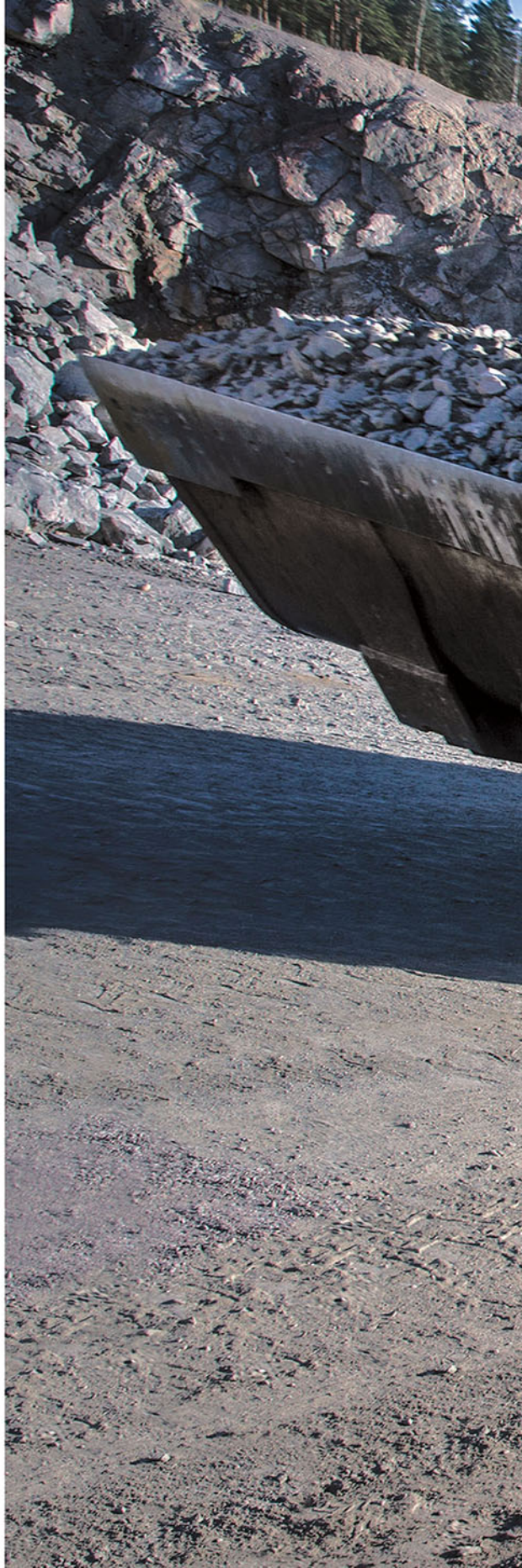
پدال ECO بی نظیر ولوو، وقتی فشار مکانیکی به آن وارد می شود و باعث افزایش سرعت می گردد، زمانیکه سرعت موتور فراتر از گستره کار با صرفه برسد، بطور خودکار برگشت شده و از سرعت آن می کاهد. این امر باعث می شود که اپراتور همواره به آرامی به پدال فشار وارد کند و موجب صرفه جویی در سوخت می گردد.

APS/FAPS

تعویض توان خودکار (APS) و تعویض توان کاملاً خودکار (FAPS) عملکرد مطمئنی را با تنظیم و هماهنگ سازی دنده های ماشین با پارامترهای دیگری مانند دور موتور و سرعت ماشین، ایجاد می نماید. این ویژگی، چرخه های کاری سریعتر و مصرف سوخت کمتری را همراه دارد. وقتی توان بیشتری مورد نیاز است، با APS اپراتور بصورت دستی به دنده ۱ تغییر دنده می دهد، ولی با (FAPS) این کار به صورت خودکار انجام می شود.



تعویض جهت حرکت
با اعمال خودکار ترمز



آرامش، بهره‌وری را افزایش می‌دهد



در ولوو ما می‌دانیم وقتی اپراتور احساس راحتی و آرامش کند، راندمان کاری بالا می‌رود. به همین دلیل کابین پیشرو در صنعت ولوو با تمرکز بر آرامش و آسودگی اپراتور در محیطی وسیع، آرام و ایمن، طراحی و ساخته شده است.

همه چیز به سمت بهره‌وری بی‌قید و شرط طراحی شده است.

کابین فوق‌ایمن ولوو

کابین وسیع تایید شده ROPS/FOPS محیط ارگونومی همراه با کنترل کننده‌ها و ضربه‌گیر لرزش می‌باشد. با مستدلی راحت، فضای وسیع و سیستم قدرتمند تهویه هوای مطبوع، اپراتور شایستگی کاری فعالی را تجربه کند.



فیلتر هوای کابین

دریچه ورودی هوای کابین در بالای ماشین، جایی که تمیزترین هوا وجود دارد، قرار گرفته. پیش فیلتر که تعویض آن بسیار آسان است، بطور موثری از ورود ناخالصی به داخل فیلتر اصلی و نهایتاً به کابین جلوگیری می‌کند. طراحی پیشگام ولوو در این صنعت، اجازه می‌دهد که ۹۰٪ هوای کابین از طریق فیلتر اصلی گردش مجدد نماید تا بطور مداوم ناخالصی‌ها را جذب کند.

صفحه نمایش چند منظوره

صفحه علامه، بوضوح اطلاعات مهم ماشین، شامل میزان سوخت و روغن و پیام‌های اخطار را به اپراتور نشان می‌دهد. اپراتور از روی صندلی خود می‌تواند تغییر در ترکیب و آرایش ماشین و آزمایشات را از طریق صفحه علامه که بر اکتی قابل خواندن است انجام دهد.



سرشار از بهره‌وری

وقتی لوادر چرخ لاستیکی L220H, L180H, L150H را با ضمانت با دوام ولوو ترکیب و متمم می‌کنید، حداکثر بهره‌وری را کسب و به کاربریهای بیشتری دست می‌یابید. صرف‌نظر از اینکه در ساخت و ساز، حفاری، حمل بلوک سنگ، عملیات بازیافت و یا هر کاربری دیگری مشغول باشید، این ماشین‌ها کارها را به طور مؤثری انجام و راندمان کاری شما را افزایش می‌دهند.

سیستم تعلیق بوم (BSS) – (انتخابی)

با سیستم تعلیق بوم (BSS) (انتخابی)، راندمان کاری خود را تا ۲۰٪ افزایش می‌دهید، بارگیری و حمل را در مسافت‌ها با سرعت بیشتر و ریزش بار کمتری انجام دهید. دست‌اندازهای زمین‌های ناهموار را خنثی، چرخه‌های کاری کوتاه‌تر و افزایش عمر خدمتی ماشین را خواهید داشت.

باکت حمل مصالح

با طراحی بهینه باکت حمل مصالح ولوو، حمل و جابجایی سریعتر و مؤثرتری را انجام، پرکردن باکت بیشتر شده و تا ۱۰٪ درصد کارآیی سوخت بهتر می‌گردد. باکت دارای محافظ ریزش بار، صفحات مقاوم در تماس با زمین که عمر خدمتی طولانی را به همراه دارد.





طراحی و تولید سوئد

ضمائم ولوو

ضمائم بادوام ولوو برای کار با هارمونی کامل با ماشین طراحی و ساخته شده اند تا بهره وری را افزایش دهند. ضمائم به عنوان بخشی یکپارچه از لودر چرخ لاستیکی به حساب می آیند که عملکرد و ویژگی های بسیار مطلوبی همگام با سایر اتصالات مانند رابط های بازو داشته و نیروی کندن و بالابری فوق العاده ای را ایجاد می کنند.

ضمائم مخصوص (انتخابی)

با گستره ای از ضمائم انتخابی، مشتریان ولوو می توانند ماشین خود را برای انجام کاربری های متنوع تر و بیشتری مجهز نمایند، مانند حمل بلوک سنگ، کار در معدن، حمل ضایعات و غیره.



TP-LINKAGE

TP انحصاری ولوو نیروی کندن بسیار قوی و حرکت موازی فوق العاده ای در طول زمان بالا بردن از خود نشان می دهد.

اعتبار بنیادین

با موتور ولوو و سیستم انتقال نیرو و تجهیزات هیدرولیکی کاملاً سازگار با آن، لودرهای چرخ لاستیکی L220H، L180H و L150H، توان، راندمان و قابلیت اطمینان خوبی از خود نشان می دهند. فن آوری پیشرفته ولوو را تجربه کنید و از نهایت دوام و کیفیت بهره ببرید.

موتور ولوو

با فن آوری پیشرفته و دهه ها تجربه، موتور قدرتمند ولوو ساخت سوئد دارای عملکردی بالا و مصرف سوخت کم است.

خنک کن روغن محور

هر دو محور جلو و عقب دارای ویژگی گردش روغن است که موجب خنک شدن روغن محور می گردد.

خنک کننده اکسل

توسط این سیستم که به صورت استاندارد بر روی اکسل های ولوو طراحی و تولید گردیده روغن درون اکسل به همراه سیستم ترمز خنک می گردند.

سیستم انتقال نیرو

سیستم انتقال نیرو کاملاً منطبق با ماشین و ساخت ولوو با هارمونی کاملی با سایر اجزا، ماشین کار می کند. در طراحی آن دقت و سعی فراوان به کار رفته و آزمایشات سختی را پشت سر گذاشته تا عملکردی مطلوب، راندمان بالا، مصرف سوخت کم و قابلیت اعتماد فوق العاده ای را از خود نشان دهد.



دسترسی آسان = آمادگی بیشتر

مراقبت از لوادر خود زیاد سخت و پیچیده نیست. به همین دلیل L220H و L180H و L150H، صرفه جویی بسیاری را در وقت با خود دارند. یک نمونه آن، کابین کج شونده است که دسترسی سریع و آسان را به نقاط سرویس و نگهداری فراهم می نماید تا به شما در انجام کار کمک و راندمان کار روزانه خود را حفظ نمایید.

دسترسی به موتور

درپوش موتور که بصورت الکتریکی بلند می شود و فضای بسیار وسیعی برای دسترسی آسان به تجهیزات و نقاط سرویس کاری فراهم می کند که باعث آمادگی هر چه بیشتر ماشین می گردد.

سیستم روانکاری

سیستم روانکاری خودکار (انتخابی)، گریس کاری ماشین را، حتی در زمانیکه در حال کار باشد انجام می دهد که موجب آمادگی بیشتر ماشین و کاهش زمان سرویس و نگهداری می شود. اپراتور می تواند میزان گریس مورد نیاز را در هر نوبت کنترل و اندازه گیری کند.

کابین کج شونده

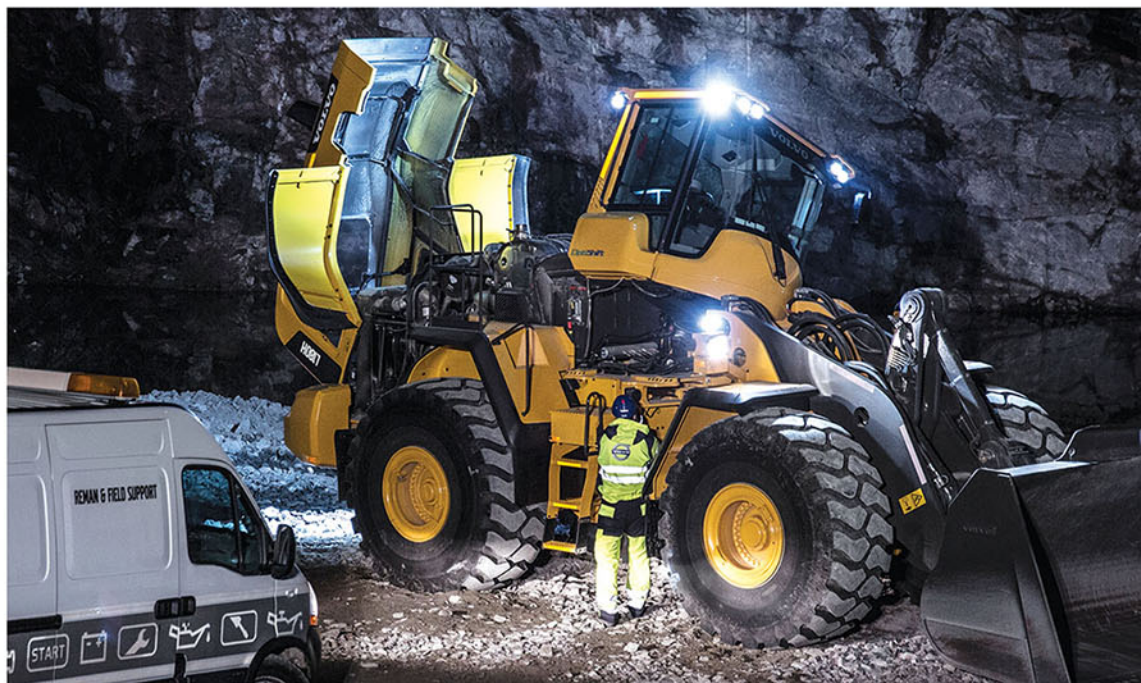
کابین می تواند در دو موقعیت ۳۵- و ۷۰ درجه ای کج شود. با کج کردن کابین، دسترسی بسیار آسانی برای سرویس و نگهداری فراهم می گردد که موجب آماده بکار شدن سریع ماشین می شود. کابین بوسیله یک پمپ دستی کج می گردد.

مفصل متحرک اکسل بی نیاز از سرویس محور عقب

محور عقب بوسیله مفصل بی نیاز از سرویس و شامل بلبرینگ ها و پوش های روغنکاری شده مادام العمر می باشد که موجب کاهش هزینه های سرویس، آمادگی بیشتر ماشین و عمر خدمتی طولانی تر می گردد.

سیستم ترمز درون توپی چرخ

با این سیستم، تعویض صفحات ترمز بدون نیاز به باز کردن کامل دیفرانسیل انجام می گردد و دارای نشانگر میزان فرسایش صفحات ترمز می باشد.



کابین کج شونده

کابین می تواند در دو موقعیت ۳۵- و ۷۰ درجه ای کج شود. با کج شدن کابین، دسترسی آسان به نقاط سرویس فراهم و موجب آماده شدن سریع ماشین می گردد.

دسترسی آسان به نقاط سرویس

درپوش موتور که بصورت الکتریکی بلند می شود، فضای وسیعی را ایجاد و دسترسی آسان به نقاط سرویس و تجهیزات موتور را فراهم می کند.

سیستم تعلیق بوم (BSS)

با جذب و خنثی کردن دست اندازها و لرزش ها، راندمان کاری را تا ۲۰ درصد افزایش و از ریزش بار هنگام عبور از زمین های ناهموار جلوگیری می کند. (انتخابی)

سیستم انتقال نیرو

سیستم انتقال نیرو کاملاً منطبق با ماشین و ساخت ولوو، با هارمونی کامل با سایر تجهیزات ماشین کار میکند و عملکرد مطلوبی را از خود نشان میدهد.

سیستم هیدرولیک هوشمند

سیستم هیدرولیک حس گر بار ولوو، توان لازم برای تجهیزات هیدرولیکی را تنها در زمان نیاز تأمین می کند. که موجب کاهش مصرف سوخت می گردد.

” ”

قدرتمند، در نهایت دقت و انعطاف پذیری.

در عکس های کاتالوگ بعضی از موارد انتخابی بر روی ماشین نصب شده اند که در ماشینهای استاندارد وجود ندارند.

ضمائم

ضمائم با دوام ولوو برای دست یابی به حداکثر بهره وری و عمر خدمتی طولانی در ترکیب با ماشین های ولوو طراحی و ساخته شده اند.

کابین ولوو

کابین تأیید شده ROPS/FOPS پیشرو در صنعت ولوو ، محیط ارگونومی کنترل کننده ها ، صدای داخلی کم ، ضربه گیر لرزش ها و فضای وسیع و مقاوم در برابر صدمات احتمالی.

موتور ولوو

موتور ولوو ، عملکرد فوق العاده ای در دور پایین دارد که مصرف سوخت را کاهش می دهد.

TP-LINKAGE

TP-LINKAGE انحصاری ولوو ، نیروی کندن بسیار قوی و حرکت موازی فوق العاده ای در طول زمان بالا بردن از خود نشان می دهد.

OPTI SHIFT

فن آوری OPTI SHIFT ولوو ، تا ۱۸٪ مصرف سوخت را کاهش ، آرامش اپراتور را افزایش و تنش سیستم انتقال نیرو را می کاهش.



FAPS

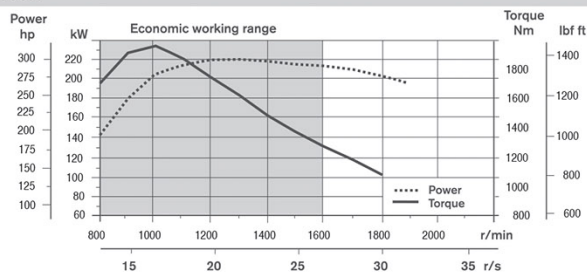
تعویض توان کاملاً خودکار (FAPS) ، عملکرد مطمئنی را با تنظیم و هماهنگی با دنده های ماشین فراهم می نماید.

اهرم کنترل

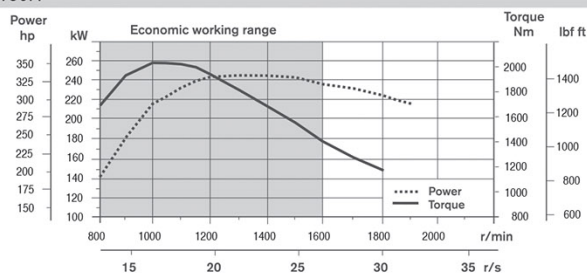
JOYSTICK چندکاره (انتخابی) به اپراتور امکان انجام و کنترل همزمان چند عملیات را می دهد.

مشخصات

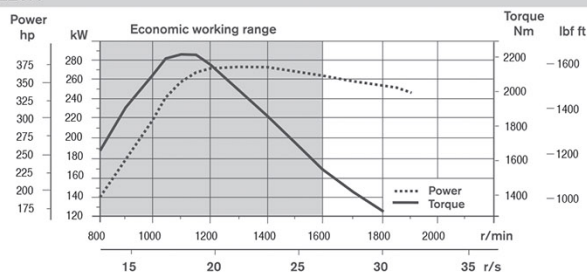
L150H



L180H



L220H



موتور

موتور دیزل ولوو V-ACT 13 Liter 6 Cylinder Straight Turbo Charged ، شش سیلندر، توربوشارژر، خطی، ۴ سوپاپ در هر سیلندر، سیستم تزریق سوخت الکترونیکی، لاینر سیلندر، گاید سوپاپ و نشیمنگاه سوپاپ قابل تعویض. پدال گاز الکترونیکی

تصفیه هوا: دو مرحله ای

سیستم خنک کننده: ایتر کولر هوا-به-هوا، فن الکترونیکی و هیدروستاتیکی

| L220H | L180H | L150H | تجهیزات انتخابی حمل بلوک سنگ |
|---------------------|---------------------|---------------------|--|
| D13 | D13 | D13 | موتور DB |
| 274 / 373 (kW / hp) | 249 / 334 (kW / hp) | 220 / 299 (kW / hp) | حداکثر توان در (۱۳۰۰-۱۴۰۰) دور / دقیقه |
| 1,100 | 1,000 | 1,000 | حداکثر گشتاور در: دور / دقیقه |
| 2 231 Nm | 2 030 Nm | 1 960 Nm | |
| 800-1600 | 800-1600 | 800-1600 | دور موتور اقتصادی دور / دقیقه |
| 12.8 | 12.8 | 12.8 | حجم جابجایی: لیتر |

سیستم الکتریکی

سیستم اخبار مرکزی: سیستم CONTRONIC با چراغ و آژیر اخبار مرکزی در موارد زیر:

| سیستم الکتریکی | | |
|----------------|-----|--------------|
| 24 | V | ولتاژ |
| 2x12 | V | باتری |
| 2x170 | Ah | ظرفیت باتری |
| 2 280/80 | W/A | الترناتور |
| 7 | KW | موتور استارت |

عیب جدی موتور - فشار پایین فرمان - دور موتور بیش از حد. وقتی دنده درگیر باشد: فشار پایین روغن موتور - دمای زیاد روغن موتور - فشار زیاد هوای ایتر کولر - مقدار کم آب رادیاتور - دمای زیاد آب رادیاتور - فشار پایین روغن جعبه دنده - دمای زیاد روغن جعبه دنده - فشار کم ترمز. درگیر بودن ترمز دستی - عیب شارژر ترمز - مقدار کم روغن هیدرولیک - دمای زیاد روغن هیدرولیک - دور بیش از حد در دنده درگیر - دمای زیاد روغن محور جلو/ عقب.

| L150H | | | | | |
|--------------------------------|----------|------|-------------------|------|------|
| Transmission | | | Volvo HTL 222C | | |
| | 1st gear | km/h | mph | 6,5 | 4.0 |
| Maximum speed, forward/reverse | 2nd gear | km/h | mph | 12,5 | 7.8 |
| | 3rd gear | km/h | mph | 26,0 | 16.2 |
| | 4th gear | km/h | mph | 38,0 | 23.6 |
| Measured with tires | | | 26.5 R25 L3 | | |
| Front axle/rear axle | | | Volvo/AWB 40B/40C | | |
| Rear axle oscillation ± | | | ° 15 | | |
| Ground clearance at 15° osc. | | mm | in | 610 | 24 |

| L180H | | | | | |
|--------------------------------|----------|------|-------------------|------|------|
| Transmission | | | Volvo HTL 222C | | |
| | 1st gear | km/h | mph | 6,5 | 4.0 |
| Maximum speed, forward/reverse | 2nd gear | km/h | mph | 12,5 | 7.8 |
| | 3rd gear | km/h | mph | 26,0 | 16.2 |
| | 4th gear | km/h | mph | 38,0 | 23.6 |
| Measured with tires | | | 26.5 R25 L3 | | |
| Front axle/rear axle | | | Volvo/AWB 40B/40B | | |
| Rear axle oscillation ± | | | ° 15 | | |
| Ground clearance at 15° osc. | | mm | in | 610 | 24 |

| L220H | | | | | |
|--------------------------------|----------|------|-----------------|------|------|
| Transmission | | | Volvo HTL 307B | | |
| | 1st gear | km/h | mph | 7,0 | 4.3 |
| Maximum speed, forward/reverse | 2nd gear | km/h | mph | 12 | 7.8 |
| | 3rd gear | km/h | mph | 25,5 | 15.5 |
| | 4th gear | km/h | mph | 38,0 | 23.6 |
| Measured with tires | | | 29.5 R25 L4 | | |
| Front axle/rear axle | | | Volvo/AWB 50/41 | | |
| Rear axle oscillation ± | | | ° 15 | | |
| Ground clearance at 15° osc. | | mm | in | 600 | 23.6 |

| L150H | | | | | |
|--|--|---------------------|----------------------|---|--|
| Emergency exit: Use emergency hammer to break window | | | | | |
| Sound level in cab according to ISO 6396/SAE J2105 | | | | | |
| LpA | | | dB(A) 69 | | |
| External sound level according to ISO 6395/SAE J2104 | | | | | |
| LwA | | | dB(A) 108 | | |
| Ventilation | | m ³ /min | yd ³ /min | 9 | |
| Heating capacity | | | kW 16 | | |
| Air conditioning (optional) | | | kW 7.5 | | |

| L180H | | | | | |
|--|--|---------------------|----------------------|---|--|
| Emergency exit: Use emergency hammer to break window | | | | | |
| Sound level in cab according to ISO 6396/SAE J2105 | | | | | |
| LpA | | | dB(A) 70 | | |
| External sound level according to ISO 6395/SAE J2104 | | | | | |
| LwA | | | dB(A) 108 | | |
| Ventilation | | m ³ /min | yd ³ /min | 9 | |
| Heating capacity | | | kW 16 | | |
| Air conditioning (optional) | | | kW 7.5 | | |

| L220H | | | | | |
|--|--|---------------------|----------------------|---|--|
| Emergency exit: Use emergency hammer to break window | | | | | |
| Sound level in cab according to ISO 6396/SAE J2105 | | | | | |
| LpA | | | dB(A) 70 | | |
| External sound level according to ISO 6395/SAE J2104 | | | | | |
| LwA | | | dB(A) 109 | | |
| Ventilation | | m ³ /min | yd ³ /min | 9 | |
| Heating capacity | | | kW 16 | | |
| Air conditioning (optional) | | | kW 7.5 | | |

انتقال نیرو

مبدل گشتاور: دو مرحله ای

جعبه دنده:

تعویض توان خودکار ولوو (APS) با تعویض دنده کاملاً خودکار ۱-۴، سوپاپ PWM. محورها: شفت های محور کاملاً شناور ولوو، تویی کاهش سرعت خورشیدی، بدنه فولادی، محور جلو ثابت، محور عقب شناور، ۱۰۰٪ قفل دیفرانسیل روی محور جلو.

سیستم ترمز

ترمز سرویس: دو مدار سیستم ترمز ولوو با آکومولاتور نیتروژنی. دیسک های ترمز WET روغن خنک شو. اپراتور وقتی از CONTRONIC استفاده کند می تواند بطور خودکار جعبه دنده را خلاص کند.

ترمز پارک: با دیسک مضاعف WET در جعبه دنده، کاملاً آب بندی شده.

استاندارد: ISO 3450

تعداد آکومولاتور

| L220H | L180H | L150H | تعداد آکومولاتور |
|-------|-------|-------|------------------|
| L | L | L | |
| 2x1.0 | 2x1.0 | 2x1.0 | |
| 1x0.5 | 1x0.5 | 3x0.5 | |

کابین

نشان دهنده ها: کلیه اطلاعات مهم روی صفحه نمایش به اپراتور نشان داده می شود.

استانداردها: کابین آزمایش شده و مورد تأیید ISO3449-ROPS، ISO3471-FOPS

مشخصات

| | | | L150H | L180H | L220H | | |
|---------------------|-------|----------|----------|----------|-------|--|--|
| Lift cylinders | | | 2 | 2 | 2 | | |
| Cylinder bore | mm in | 160 6.3 | 180 7.1 | 190 7.5 | | | |
| Piston rod diameter | mm in | 90 3.5 | 90 3.5 | 90 3.5 | | | |
| Stroke | mm in | 784 30.9 | 788 31.0 | 768 30.2 | | | |
| Tilt cylinder | | | 1 | 1 | 1 | | |
| Cylinder bore | mm in | 220 8.7 | 240 9.4 | 250 9.8 | | | |
| Piston rod diameter | mm in | 110 4.3 | 120 4.7 | 120 4.7 | | | |
| Stroke | mm in | 452 17.8 | 480 18.9 | 455 17.9 | | | |

سیستم بازو بالابر:

اتصال TP با نیروی کندن بالا در کلیه مرحله بالا بردن.

سیستم هیدرولیک:

تأمین فشار: دو پمپ پیستونی محوری حس گر بار با جابجایی متغیر. عملکرد فرمان همواره حق تقدم دارد.
سوپاپ ها: دو سوپاپ پیستونی دو جهته. سوپاپ اصلی بوسیله سوپاپ سرو کنترل می گردد.
عملکرد بالا بردن: سوپاپ دار ای ۳ وضعیت است: بلند کردن، نگهداشتن، پایین آوردن.
عملکرد کج کردن: سوپاپ دار ای ۳ وضعیت است: برگشت به عقب، نگهداشتن، تخلیه.
سیلندر ها: سیلندرهای دو جهته برای کلیه عملیات.
فیلتر: تصفیه کامل روغن از طریق فیلتر ۱۰ میکرون.

| L220H | | L180H | | L150H | | | | تجهیزات انتخابی حمل بلوک سنگ |
|-----------|-----|-----------|-----|-----------|-----|-------|---------|------------------------------|
| 290 | 29 | 290 | 29 | 290 | 29 | MPa | bar | حداکثر فشار کاری پمپ ۱ |
| 66.8 | 253 | 57.3 | 217 | 47.5 | 180 | l/min | gal/min | مقدار جریان |
| 100 | 10 | 100 | 10 | 100 | 10 | MPa | bar | فشار |
| 32(1.900) | | 32(1.900) | | 32(1.900) | | r/s | (r/min) | دور موتور |
| 310 | 31 | 310 | 31 | 310 | 31 | MPa | bar | حداکثر فشار کاری پمپ ۲ |
| 53.4 | 202 | 53.4 | 202 | 53.4 | 202 | l/min | gal/min | مقدار جریان |
| 100 | 10 | 100 | 10 | 100 | 10 | MPa | bar | فشار |
| 32(1.900) | | 32(1.900) | | 32(1.900) | | r/s | (r/min) | دور موتور |
| 250 | 25 | 250 | 25 | 250 | 25 | MPa | bar | حداکثر فشار کاری پمپ ۳ |
| 20.3 | 77 | 20.3 | 77 | 20.3 | 77 | l/min | gal/min | مقدار جریان |
| 100 | 10 | 100 | 10 | 100 | 10 | MPa | bar | فشار |
| 32(1.900) | | 32(1.900) | | 32(1.900) | | r/s | (r/min) | دور موتور |
| 35 | 3.5 | 35 | 3.5 | 35 | 3.5 | MPa | bar | فشار کاری سیستم سرو |
| | | | | | | | | چرخه کاری: |
| 6.8 | | 6.4 | | 5.9 | | s | | بلند کردن |
| 1.6 | | 1.8 | | 2 | | s | | کج کردن |
| 3.2 | | 3.3 | | 3.7 | | s | | پایین آوردن |
| 11.6 | | 11.5 | | 11.6 | | s | | چرخه کامل |

| L220H | L180H | L150H | سیلندر ها |
|-------|-------|-------|--------------------|
| 2 | 2 | 2 | سیلندرها |
| 100 | 100 | 100 | قطر سیلندر mm |
| 60 | 60 | 60 | قطر شاتون mm |
| 525 | 525 | 390 | کورس mm |
| 21 | 21 | 21 | فشار کاری MPa |
| 202 | 202 | 202 | حداکثر جریان l/min |

سیستم فرمان

فرمان هیدروستاتیک حس گر بار

تأمین: سیستم فرمان دارای حق تقدم از پمپ پیستونی حس گر بار، متغیر.
سیلندر ها: دو سیلندر دو جهته.

سرویس:

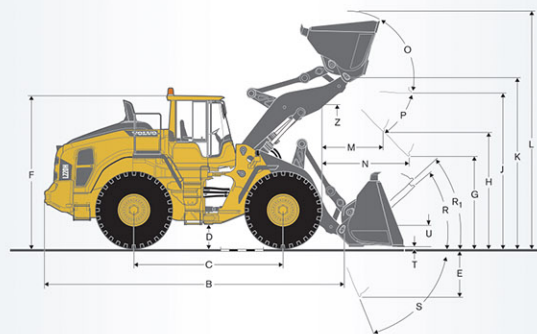
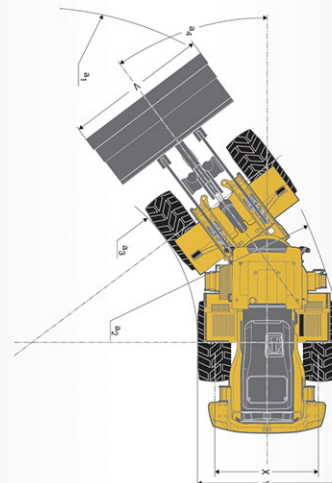
دسترسی سرویس: درب های آسان برای باز کردن بصورت الکتریکی. فیلترهای روغن و هوا با کیفیت فوق العاده موجب عمر طولانی خدمت ماشین می شوند. تناوب طولانی دوره های سرویس.

| L220H | L180H | L150H | سیلندر ها |
|-------|-------|-------|--------------------------------|
| 366 | 366 | 366 | L مخزن سوخت |
| 31 | 31 | 31 | L مخزن DEF |
| 55 | 55 | 55 | L مایع خنک کننده (آب رادیاتور) |
| 226 | 156 | 156 | L مخزن روغن هیدرولیک |
| 48 | 48 | 48 | L روغن جعبه دنده |
| 50 | 50 | 50 | L روغن موتور |
| 77 | 46 | 46 | L روغن محور جلو |
| 71 | 55 | 55 | L عقب |

ظرفیت ها:

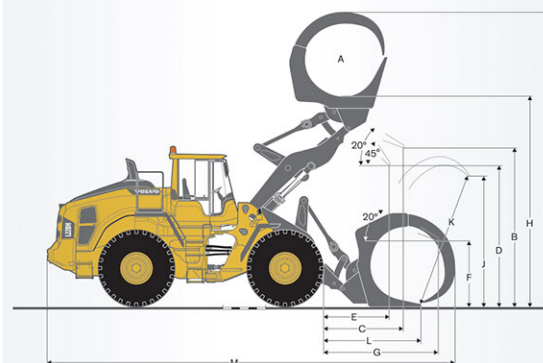
29.5 R25 L4 با لاستیک L220H و 26.5 R25 L3 با لاستیک L180H و L150H

| | بوم استاندارد | | | بوم بلند | | |
|------------------|------------------------|--------------|---------------|---------------|---------------|--------------|
| | L150H | L180H | L220H | L150H | L180H | L220H |
| B | mm ft in 7 070 23' 3" | 7 190 23' 7" | 7 480 24' 6" | 7 570 24' 10" | 7 620 25' 0" | 7 800 25' 7" |
| C | mm ft in 3 550 11' 8" | 3 550 11' 8" | 3 700 12' 2" | 3 550 11' 8" | 3 550 11' 8" | 3 700 12' 2" |
| D | mm ft in 480 1' 7" | 480 1' 7" | 530 1' 9" | 470 1' 7" | 490 1' 7" | 530 1' 9" |
| F | mm ft in 3 580 11' 9" | 3 580 11' 9" | 3 730 12' 3" | 3 570 11' 9" | 3 590 11' 9" | 3 730 12' 3" |
| G | mm ft in 2 134 7' 0" | 2 134 7' 0" | 2 135 7' 0" | 2 157 7' 1" | 2 133 7' 0" | 2 133 7' 0" |
| J | mm ft in 3 920 12' 10" | 4 060 13' 4" | 4 230 13' 11" | 4 490 14' 9" | 4 560 14' 11" | 4 600 15' 1" |
| K | mm ft in 4 340 14' 3" | 4 470 14' 8" | 4 660 15' 3" | 4 900 16' 1" | 4 970 16' 4" | 5 020 16' 6" |
| O | ° 58 | 57 | 56 | 59 | 55 | 56 |
| Pmax | ° 50 | 49 | 63 | 49 | 49 | 48 |
| R | ° 45 | 45 | 43 | 48 | 48 | 44 |
| R ₁ * | ° 48 | 48 | 47 | 53 | 53 | 49 |
| S | ° 66 | 71 | 65 | 61 | 63 | 63 |
| T | mm ft in 93 0' 3.7" | 131 0' 5.1" | 119 0' 4.7" | 149 0' 5.9" | 207 0' 8.2" | 121 0' 4.8" |
| U | mm ft in 520 1' 9" | 570 1' 10" | 600 2' 0" | 640 2' 1" | 660 2' 2" | 680 2' 3" |
| X | mm ft in 2 280 7' 6" | 2 280 7' 6" | 2 400 7' 10" | 2 280 7' 6" | 2 280 7' 6" | 2 400 7' 10" |
| Y | mm ft in 2 960 9' 9" | 2 960 9' 9" | 3 150 10' 4" | 2 960 9' 9" | 2 960 9' 9" | 3 150 10' 4" |
| Z | mm ft in 3 510 11' 6" | 3 810 12' 6" | 4 050 13' 3" | 3 960 13' 0" | 4 180 13' 8" | 4 380 14' 5" |
| a ₂ | mm ft in 6 790 22' 3" | 6 790 22' 3" | 7 100 23' 4" | 6 790 22' 3" | 6 790 22' 3" | 7 100 23' 4" |
| a ₃ | mm ft in 3 820 12' 7" | 3 820 12' 7" | 3 960 13' 0" | 3 820 12' 7" | 3 820 12' 7" | 3 960 13' 0" |
| a ₄ | ±° 37 | 37 | 37 | 37 | 37 | 37 |



875/65 R29 L4 با لاستیک L220H و 775/65 R29 L3 با لاستیک L180H و L150H

| | L150H | L180H | L220H |
|---|--|-------------|--------------|
| A | m ² yd ² 3,1 3,7 | 3,5 4,2 | 4,0 4,8 |
| B | mm in 3 660 144.1 | 3 870 152.4 | 3 920 154.3 |
| C | mm in 2 110 83.1 | 2 150 84.6 | 2 270 89.4 |
| D | mm in 2 960 116.5 | 3 150 124.0 | 3 160 124.4 |
| E | mm in 1 650 65.0 | 1 720 67.7 | 1 780 70.1 |
| F | mm in 1 630 64.2 | 1 700 66.9 | 1 640 64.6 |
| G | mm in 2 930 115.4 | 3 040 119.7 | 3 230 127.2 |
| H | mm in 4 990 196.5 | 5 170 203.5 | 5 350 210.6 |
| I | mm in 7 270 286.2 | 7 610 299.6 | 7 730 304.3 |
| J | mm in 3 080 121.3 | 3 370 132.7 | 3 620 142.5 |
| K | mm in 3 340 131.5 | 3 710 146.1 | 3 940 155.1 |
| L | mm in 2 290 90.2 | 2 410 94.9 | 2 630 103.5 |
| M | mm in 9 680 381.1 | 9 980 392.9 | 10 380 408.7 |







پارسیان پیشرو صنعت

نماینده انحصاری فروش و خدمات پس از فروش ولوو کانستراکشن و ولوو پنتا در ایران

شرکت پارسیان پیشرو صنعت بزرگترین انبار قطعات یدکی و حرفه‌ای ترین تیم‌های سرویس و تعمیرات ولوو را در منطقه خاورمیانه و آسیای میانه در اختیار دارد تا در هر زمان و در هر کجا به رفع نیاز مشتریان بپردازد. پشتیبانی سرویس‌های ویژه در این منطقه جغرافیایی، از افتخارات شرکت پارسیان پیشرو صنعت می‌باشد که شاهدهی بر توانایی و قابلیت اعتماد گروه ایرانی است.

مرکز خدمات پس از فروش و تعمیرگاه شرکت پارسیان پیشرو صنعت در فضایی به مساحت ۲۰۰۰۰ مترمربع و با در اختیار داشتن بیش از ۱۰۰۰۰ متر مربع سالن‌های سرپوشیده و انبارهای قطعات، و با استفاده از تخصص کارشناسان و تکنیسین‌های آموزش دیده در ولوو، آمادگی کامل برای ارائه خدمات را دارا می‌باشد.



VOLVO
Construction Equipment

پارسیان پیشرو صنعت

نماینده انحصاری فروش و خدمات پس از فروش ولوو کانستراکشن و ولوو بنساز در ایران

تهران، میدان آرژانتین، خیابان زاگروس، پلاک ۱۹ (ساختمان زاگروس)
تلفن: ۰۲۱-۸۸ ۷۷ ۴۴ ۹۹ فاکس: ۰۲۱-۸۸ ۸۷ ۸۲ ۶۱

No19, Zagros St, Arjantin Sq, TEHRAN-IRAN

Tel: +98(21) 88 77 44 99 FAX : 88 87 82 61

www.parsianind.com