



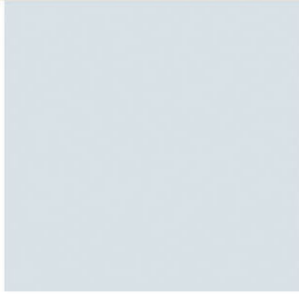
Volvo Construction Equipment

L60GZ, L90Gz, L120Gz

لودر چرخ لاستیکی

VOLVO Wheel Loaders 12.3-18.8 t 156-245 hp





انگیزه ای برای انجام کار

در بخش ماشین های راه سازی ولوو، تنها آماده کردن ماشین برای کار کافی نیست.

با بهینه سازی و توسعه محصولات و خدمات که موجب افزایش بهره وری می گردد، مطمئن می شویم که هزینه ها را کاهش داده ایم و سود صاحبان ماشین افزایش یافته است.

بعنوان بخشی از گروه ولوو، همواره شوق و اشتیاق آن را داریم که با ارائه راه حل های نوین بتوانید کارتان را هوشمندانه تر و آسانتر انجام دهید.

به شما کمک می کنیم تا کار بیشتری انجام دهید

کار بیشتر و هزینه کمتر سرلوحه کار ماست. بهره وری بالا مدت هاست که با مصرف کمتر انرژی، استفاده آسان و دوام ماشین، انس گرفته است. وقتی صحبت از هزینه های طول عمر ماشین باشد، ولوو در کلاس خود موفق می باشد.

متناسب با نیاز شما طراحی و ساخته شده است

راهکارهای فراوانی برای ارائه راه حل که مناسب با نیاز خاص محصولات صنعتی باشد، وجود دارد. نو آوری معمولاً با فن آوری بالا همراه است، اما ضرورت آن نیست. بعضی از بهترین ایده های ما، ساده و بر پایه درک صحیح و عمیق از شرایط کاری مشتریانمان بوده است.



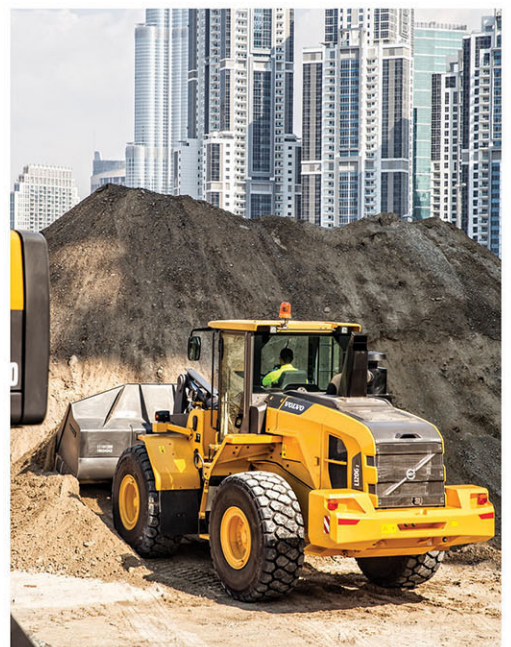
در طول ۱۸۰ سال، چیزهای زیادی یاد می گیرید

در طول سال های گذشته، ولوو راهکارهای پیشرفته ای را ارائه کرده است که انقلابی در استفاده از ماشین های راه سازی بوجود آورده است. هیچ محصول دیگری، ایمنی را راساتر و بلندتر از ولوو فریاد نمی زند. حفاظت از اپراتور، آنهائیکه در اطراف او کار می کنند و به حداقل رساندن اثرات زیست محیطی، ارزش های دیرینه ای هستند که در فلسفه طراحی و ساخت محصولات ما نقش آفرینی می کند.

در کنار شما هستیم

ما از محصولات ولوو با بهترین افراد پشتیبانی می کنیم. ولوو محصولی واقعاً جهانی است، ماشینی که برای پشتیبانی سریع و کارآمد از مشتریان، در هر کجا که باشند، آماده کار است.

ما برای کار انگیزه داریم





سیستم انتقال نیرو

هماهنگی و همسازی اجزاء انتقال نیرو در ماشین ولوو و کار تجهیزات با یکدیگر به صورتی ایده آل با هارمونی فوق العاده عمل می کنند. طراحی و ساخت آن با دقت و جامع آزمایش شده تا بهترین عملکرد، راندمان بالا، مصرف سوخت کم و قابلیت اعتماد فوق العاده ای را از خود نشان دهد.

سرسار از بهره وری

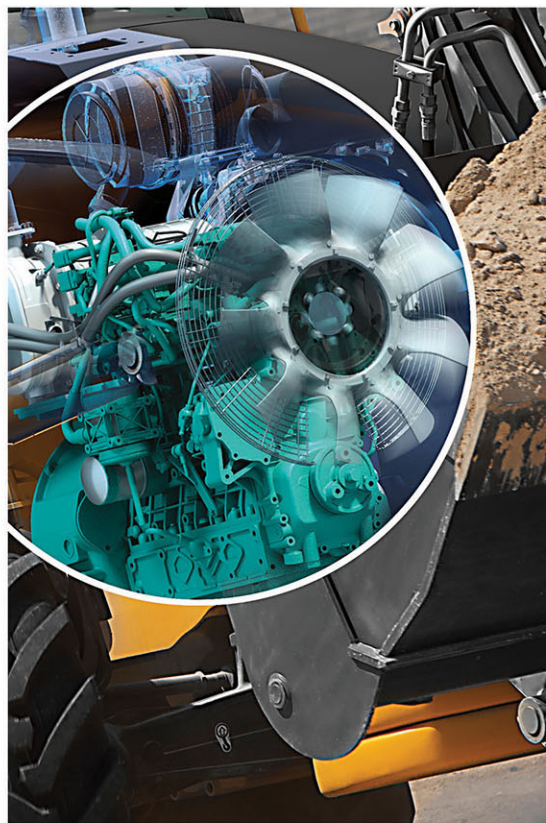
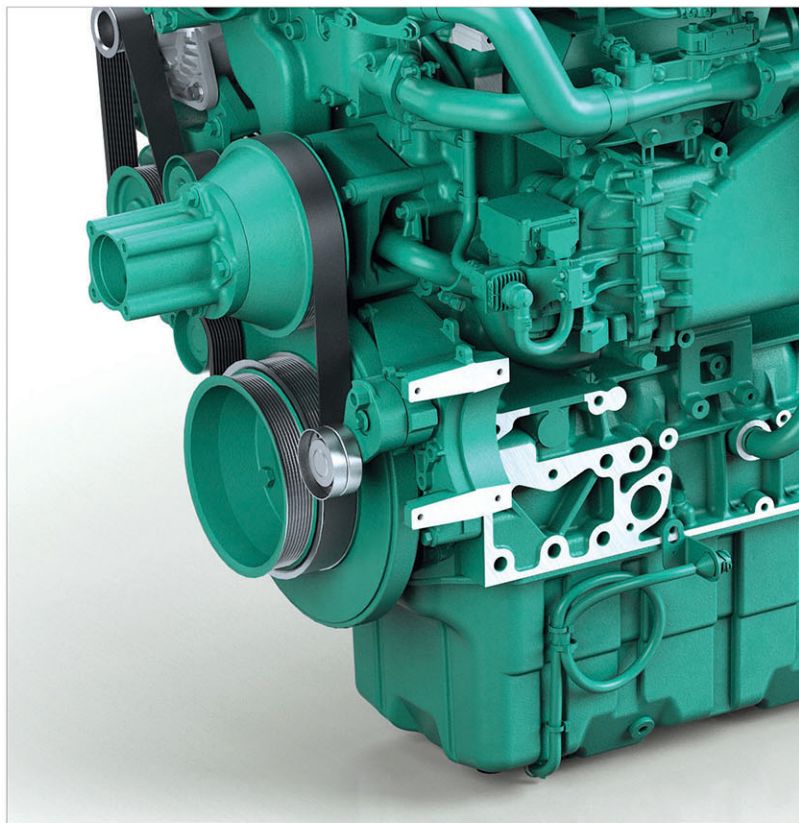
بخش ماشین های راهسازی، طراحی و ساخت لودرها را از سال ۱۹۵۴ شروع و از آن زمان تاکنون صاحبان و اپراتورها، شهرت، اعتماد و قابلیت این ماشین ها را در راندمان کاری و کارآیی در سوخت، تجربه کرده اند.
L120GZ و L90GZ و L60GZ جدید توان، استحکام و قابلیت اعتمادی را که برای بدست آوردن حداکثر سودآوری و بازدهی نیاز دارید، تأمین می کنند.

موتور ولوو

از فن آوری پیشرفته ای برخوردار است، و براساس دهه ها تجربه ساخته شده است. موتور قدرتمند ولوو، دارای گشتاوری بالا در دور پایین بمنظور عملکردی عالی و مصرف سوخت پایین است.

انتقال قدرت کاملاً خودکار

با انتقال قدرت کاملاً خودکار از بدست آوردن بهترین عملیات با تنظیم دنده های ماشین از دنده ۱ تا ۴، همزمان با هماهنگی با سرعت موتور و حرکت ماشین، مطمئن خواهید بود. این ویژگی تعویض دنده ای آرام، چرخه کاری سریع و مصرف سوخت کم را به همراه دارد.



محورها

ترمزهای WET DISC، روغن خنک شو در محورهای جلو و عقب، عملکرد ترمز فوق العاده ای را جهت کنترل ایمن و آرام ماشین و عمر طولانی خدمت به همراه دارد. بمنظور بهترین کشش در شرایط لیز خوردن، محور جلو مجهز به قفل دیفرانسیل ۱۰۰٪ می باشد. گردش روغن محور در داخل محور موجب خنک کردن آن، حفاظت از تجهیزات و افزایش عمر خدمتی ترمزها می گردد.

پدال ECO

پدال بی نظیر ECO ولوو، وقتی فشار مکانیکی به آن وارد می شود و باعث افزایش سرعت می گردد، زمانیکه سرعت موتور فراتر از گستره کار با صرفه برسد، بطور خودکار برگشت شده و از سرعت آن می کاهد.



بارگیری بیشتری با ولو انجام دهید

ماشین های L120GZ و L90GZ و L60GZ از فن آوری پیشرفته و تأیید شده ای برخوردارند. با داشتن سیستم هیدرولیک حسگر بار و اتصال مفصلی با دوام و قدرتمند Z شکل، این ماشین ها راندمان کاری شما را حتی در سخت ترین شرایط افزایش می دهد. کار خود را با ولو انجام دهید و بار بیشتری را جابجا کنید.

کنترل کننده های هیدرولیک

برای آرامش و سهولت در انجام کار در طول ساعات کاری بلند مدت، اپراتور می تواند پرکردن باکت و بالا بردن آن را خیلی آسان، براحتی و دقیق از طریق اهرم های کنترل هیدرولیکی انجام دهد.

حس گر بار هیدرولیکی

سیستم حس گر های بار هیدرولیکی و فرمان، تنها در زمان نیاز فشار نیروی هیدرولیک را تأمین می نماید که در نتیجه مصرف سوخت کاهش می یابد. این سیستم های قدرتمند عکس العمل سریعی در چرخه های کاری کوتاه دارند و در عین حال عملیات به آرامی با کنترل بار، ضمانت و فرمان انجام می گیرد.

استقرار باکت

متعادل ساز خودکار باکت و عملکرد ضربه های بوم، سرعت و دقیق، باکت و اتصالات مفصلی را در موقعیت های از پیش تنظیم شده، متوقف می نماید. وقتی فعال شود، این ویژگی آسان در استفاده، بازدهی کار را افزایش داده و چرخه کاری را کوتاهتر می نماید.

پین های با آب بندی مضاعف

پین های باکت دارای آب بند (SEAL) مضاعف هستند تا گریس موجود را حفظ و ناخالصی ها را بیرون دهد. این ویژگی موجب عمر طولانی پین ها و یاتاقان ها خواهد شد.

سیستم بازو و بالابر

طراحی و ساخت اتصال مفصلی Z شکل ولو، نیروی کندن بسیار قوی، حفاری قدرتمند و پر کردن کامل باکت راحتی با سخت ترین مصالح فراهم می کند. سیستم با دوام و فشار هیدرولیک آنی، چرخه کاری سریع و راندمان بالایی را به همراه دارد.

VOLVO
Construction Equipment



تطبیق کامل

طراحی استثنایی و دوام فوق العاده اساس کار ضمانت ولوو می باشند. باکت های فوق العاده محکم ولوو برای انجام کار سازگار با لودرهای چرخ لاستیکی ولوو در شرایط محیطی و کاربری خاصی که صاحب ماشین نیاز دارد، ساخته شده اند. صرف نظر از اینکه چه مصالحی را می خواهید بارگیری کنید، ولوو باکت مخصوص شما را دارد.

طراحی باکت

هیچ سازنده ای بهتر از ولوو برای طراحی باکت جهت ماشین های ولوو وجود ندارد. باکتهای مخصوص ساخته شده برای لودرهای ولوو که می خواهند عملیات خاصی را انجام دهند با تطابق کامل با سایر اجزاء ماشین شامل بازو بالابر، نیروی کندن، نیروی بالابر کار می کنند.

انواع باکت

باکت استاندارد با کاربری عمومی را می توان در کارهای مختلفی استفاده نمود، و از باکت های سخت کار که دوام و مقاومت فوق العاده ای در برابر فرسایش دارند استفاده نمود. عمر طولانی و سودآوری از مزایای انحصاری باکت های ولوو می باشد.

باکت سخت کار مخصوص حمل سنگ بهترین انتخاب برای بارگیری سنگ می باشد. باکت مصالح سبک با ظرفیت بالا، ایده آل برای مصالح با تراکم پایین می باشد.



با دوام

برای عملکردی فوق العاده و عمر طولانی، باکت های ولوو از فولاد مقاوم در قبال فرسایش در اکثر نقاطی که در معرض برخورد با مصالح قرار دارند ساخته شده اند. برای پشتیبانی از دوام باکت ها، ولوو مجموعه ای از قطعات فرسایشی و گستره ای از لبه های تماس، ناخن ها و رابط ها را با قیمت مقرون بصره به مشتریان خود عرضه تابتوانند نیازهای کاری خاص خود را بر طرف نمایند.



باکت های ولوو

باکت های ولوو و لودرهای چرخ لاستیکی ولوو تطابق کاملی با یکدیگر دارند و مجموعه ای محکم، قابل اعتماد بوجود آورده اند تا حداکثر رانندگی و عمر کاری را تضمین کنند. گستره وسیعی از باکت ها با کیفیت بالا و بادوام برای بهترین و بالاترین عملکردها، طراحی و ساخته شده اند.



اطلاعات عملکرد

با اطلاعات مهمی که در دسترس شما است، ولوو به صاحبان ماشین، اپراتورها و تکنسین ها دسترسی به اطلاعات ارزشمندی را که موجب افزایش بهره وری و صرفه جویی در هزینه خواهد بود، پیشنهاد می نماید. بالا بردن سطح آگاهی اپراتور و مالک ماشین در مورد کارایی سوخت، چرخه کاری، مقدار بار جابجا شده و غیره می باشد.

آرامش و راحتی، راندمان کار بهتری را در پی دارد

آرامش و راحتی اپراتور خیلی مهم است، جاییکه تأثیر مستقیم در بهره‌وری دارد. بهمین دلیل است که کابین ولوو پیشرو در صنعت باتمركز بر آسایش و راحتی اپراتور، طراحی و ساخته شده است. وارد این کابین جادار با محیط آرام شوید و شیفیت کاری فعال و پر بازدهی را تجربه کنید. سرمایه‌گذاری روی آرامش و آسایش اپراتور در ماشین ولوو، راندمان کاری را افزایش می‌دهد.

فیلتر هوای کابین

درچه ورودی هوای کابین در بالای ماشین جاییکه تمیزترین هوا وجود دارد واقع است. پیش فیلترکه تعویض آن بسیار آسان است، بطور موثری از ورود ناخالصی به داخل فیلتر اصلی و نهایتاً به کابین جلوگیری می‌کند. طراحی پیشگام ولوو در این صنعت اجازه می‌دهد که ۹۰٪ هوای کابین از طریق فیلتر اصلی عبور کرده و ناخالصی‌ها را جذب کند.

میدان دید

شیشه‌های وسیع و ستون‌های باریک اطراف کابین، محیطی آرام، ایمن و خلاق آفریده است.



CONTRONICS

سیستم CONTRONICS ولوو پیوسته بر عملکرد ماشین نظارت و اطلاعات آن را ثبت می‌کند. CONTRONICS با اطلاعات و تشخیص‌هایی که جمع‌آوری می‌کند و آن را در اختیار اپراتور قرار می‌دهد، عملیات ماشین را توسط وی‌اس‌ان و بهترین عملکرد را بدست می‌دهد. اطلاعات شامل میزان سوخت، پیام‌های اخطار و غیره می‌باشد که بر روی صفحه نمایش داخل کابین ظاهر می‌شود.

دسترسی آسان

بصورتی ایمن و آسان می‌توان از طریق نردبان با سه نقطه دستگیره‌ای و جای پای ضد لغزش وارد کابین شد. دستگیره‌های محکم، درب وسیع که تا ۹۵ درجه باز می‌شود و ویژگی‌های دیگری از موارد ایمنی و آسایش برای اپراتور است.



نشانگر فرسایش ترمز

نشانگر فرسایش ترمز ولوو، به راحتی فرسایش لنت ترمز را نشان می دهد. این سیستم موجب افزایش ایمنی و کاهش خطرات احتمالی برای ماشین می گردد.

باماشین ولوو، آماده به کار بودن همیشه بالا است

در ولوو ما می دانیم که سرویس و نگهداری باید سریع و آسان انجام شود تا آماده بکار بودن ماشین به حداکثر برسد. با دسترسی آسان و راحت به تجهیزات موتور و مجموعه فیلترها از روی زمین، صرفه جویی زمانی دارید که به نفع شما است و بالاترین بهره را در روز می برید.

پوسته محور عقب بی نیاز از سرویس و نگهداری

محور عقب داخل پوسته با بوش و بلبرینگ های روانکاری شده مادام العمر و بی نیاز از سرویس و نگهداری قرار دارد، که موجب کاهش هزینه ها و آماده بکار بودن بیشتر ماشین می گردد. این طراحی باعث به حداقل رساندن فشار به محور و طولانی تر شدن عمر قطعات داخلی می شود.

فیلتر تهویه هوا

جعبه دنده، مخزن هیدرولیک، محور جلو و عقب و مخزن سوخت بوسیله فیلتر تهویه قابل تعویض تهویه میگردد. این عمل خطر آلودگی را کاهش داده و عمر مفید ماشین را افزایش می دهد.

دسترسی به سرویس

دسترسی فوق العاده آسان به محفظه موتور، دسترسی ایمن و آسان سرویس و نگهداری را ممکن ساخته است. این امر باعث می شود که بازدیدهای معمول سریعتر انجام شده و آماده به کار بودن ماشین افزایش یابد.

فرا تر از انتظار

کابین ولوو

کابین ROPS/FOPS پیشرو در صنعت ولوو دارای میدان دید وسیع، کنترل کننده های با موقعیت ارگونومی اپراتور، سیستم قدرتمند تهویه هوای مطبوع و فضای کافی می باشد.

مراقبت از راه دور

سیستم بسیار مدرن و پیشرفته مراقبت از راه دور ولوو که امکان دسترسی وسیعی به اطلاعات ماشین را ممکن می سازد، بمنظور صرفه جویی در زمان و هزینه مالک طراحی گردیده است.

دسترسی به سرویس

دسترسی فوق العاده آسان به محفظه موتور، سرویس و نگهداری را ایمن و آسان نموده و موجب افزایش آمادگی ماشین برای کار می شود.

پوسته محور عقب بی نیاز از سرویس و نگهداری

محور عقب داخل پوسته با بوش و بلبرینگ روانکاری شده مادام العمر و بی نیاز از سرویس و نگهداری قرار دارد، که موجب کاهش هزینه ها و آماده بکار بودن بیشتر ماشین می گردد.

انتقال نیرو

هماهنگی و همسازی اجزاء انتقال نیرو در ماشین ولوو و کار تجهیزات با یکدیگر بصورتی ایده آل با هارمونی فوق العاده ای عمل می کنند. موتور قدرتمند، عملکردی بالا همراه با مصرف کم سوخت از خود نشان می دهد.

پدال ECO

پدال بی نظیر ECO ولوو، وقتی فشار مکانیکی به آن وارد می شود و باعث افزایش سرعت می گردد، زمانیکه سرعت موتور فرا تر از گستره کار با صرفه برسد، بطور خودکار برگشت شده و از سرعت آن می کاهد.

CONTRONICS

سیستم CONTRONICS ولوو اطلاعات و تشخیص هایی را که جمع آوری می کند و با مشاهده آن توسط اپراتور بر روی صفحه نمایش، عملیات ماشین آسانتر انجام میگردد.

انتقال قدرت کاملاً خودکار

انتقال قدرت کاملاً خودکار، بهترین عملیات با تنظیم دنده های ماشین از دنده ۱ تا ۴، همزمان با هماهنگی با سرعت موتور و حرکت ماشین را تأمین می کند.

سیستم باز و بالابر

اتصال مفصلی Z شکل ولوو، نیروی کندن بسیار قوی، حفاری قدرتمند و پر کردن کامل باکت را با سخت ترین مصالح فراهم می کند.



طراحی باکت ولوو

مشخصات باکت های ولوو کاملاً با پارامترهای ماشین مانند بازو بالا بر، نیروی کندن و نیروی بالابر تطبیق و سازگار است.

باکت های ولوو

باکت های ولوو و لودرهای چرخ لاستیکی ولوو تطابق کاملی با یکدیگر دارند و مجموعه ای محکم، قابل اعتماد بوجود آورده اند تا حداکثر راندمان و عمر کاری ماشین را تضمین کنند.

به ارزش کار خود بیافزایید

مشتری ولوو بودن یعنی دسترسی کامل به مجموعه ای از خدمات. ولوو یک همکاری و مشارکت درازمدت را به شما پیشنهاد می نماید که از درآمد شما حفاظت و با استفاده از قطعات اصلی با کیفیت بالا که توسط افرادی با انگیزه به شما تحویل می گردد، گستره ای از راه حل های ممکن را عرضه می نماید. ولوو متعهد به بازگشت با سود سرما به شما است.

راه حل های کامل

ولوو راه حل درست را به شما پیشنهاد می کند. پس چرا اجازه ندهید که در طول عمر خدمتی ماشین شما، نیازمندیهای شما را برطرف کنیم؟ با گوش دادن به ضرورت ها و نیازهای شما، میتوانیم هزینه های کلی ماشین را کاهش داده و درآمادتان را افزایش دهیم.



قطعات اصلی ولوو

توجه به جزئیات است که ما را سرآمد کرده است. این فلسفه اثبات شده همانند سرمایه گذاری با پشتوانه ای در آینده ماشین شما نقش دارد. قطعات بصورت جامعی آزمایش و تأیید گردیده اند، زیرا هر قطعه نقش مهمی در عملکرد و آمادگی ماشین ایفا می کنند. تنها با استفاده از قطعات اصلی ولوو می توانید مطمئن شوید که ماشین شما کیفیت معروف خود را حفظ کرده است.

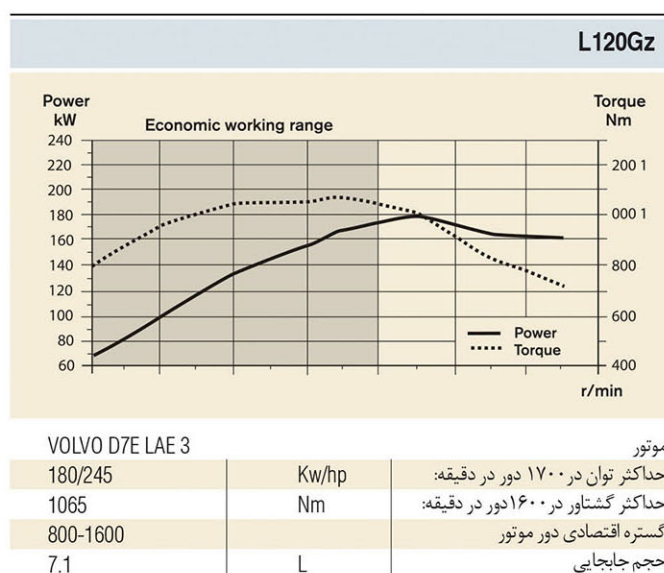
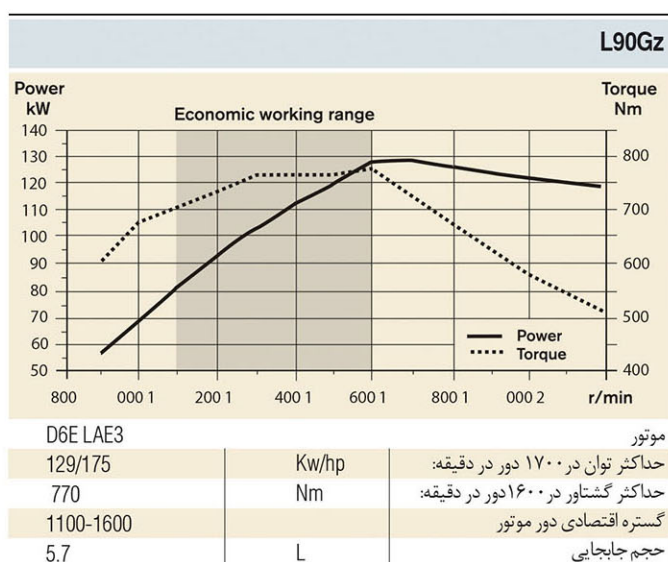
شبکه خدمات

بمنظور پاسخگویی سریعتر به نیازهای شما، یکی از متخصصین ما از یکی از نمایندگی های ولوو ما در راه آمدن به محل کار شما است. با زیر ساخت هایی جامع از تکنسین ها، تعمیرگاهها و نمایندگی ها، ولوو شبکه جامعی برای پشتیبانی شما با استفاده از دانش و تجربه های اندوخته، در اختیار دارد.

مشخصات ولوو L60GZ , L90GZ و L120GZ

موتور

موتور V-ACT ولوو، Tier 3 /Stage IIIA، هفت لیتر، ۶ سیلندر، توربوشارژر، سیستم تزریق سوخت با مجرای مشترک (Common Rail)، دارای سیستم (I-EGR)، لاینر سیلندر، گاید سوپاپ و نشیمنگاه سوپاپ قابل تعویض، پدال گاز الکتریکی، سه مرحله فیلتر هوای موتور. اینتر کولر و فن کنترل شونده الکتریکی-هیدرولیکی.

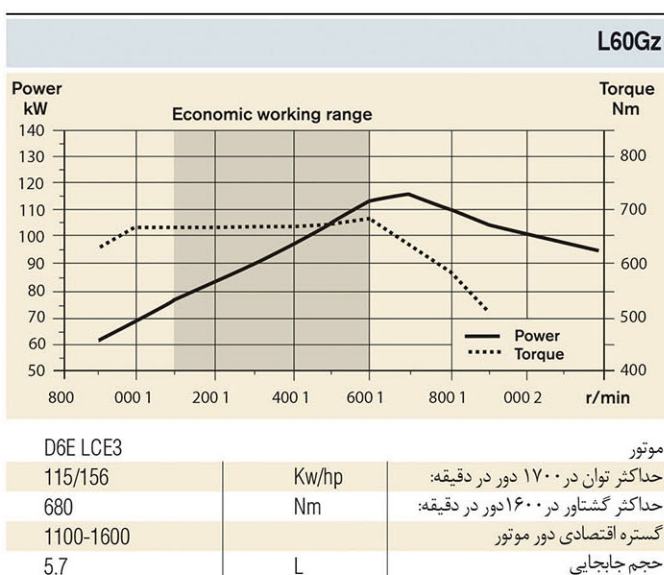


سیستم الکتریکی

	L120Gz	L90Gz	L60Gz
ولتاژ	24	V	
باتری	2x12	V	
ظرفیت باتری	2x120	Ah	
آلترناتور	2 280/80	W/A	
موتور استارتر	5.5	kW	

سیستم ترمز

سیستم دوگانه ترمز ولوو با مخزن نیتروژن. دیسک ترمز هیدرولیکی. ترمز پاک کردن: دیسک خشک که روی شفت خروجی جعبه دنده قرار دارد. با نیروی فنر اعمال و الکترو-هیدرولیکی توسط کلیدروی صفحه کنترل آزاد می شود. سیستم ترمز از مقررات ISO 3450 پیروی می کند.



سیستم هیدرولیک

پمپ پیش‌تونی محوری، متغیر، حس گریار. عملکرد فرمان همواره حق تقدم دارد.
سوپاپ ها: سوپاپ با ۲ پیستون رفت و برگشت. سوپاپ اصلی بوسیله سوپاپ پایلوت ۲ پیستونی کنترل می‌گردد.
عملکرد بالابر: سوپاپ دارای ۳ وضعیت است: بالابردن، نگهداشتن، پایین آوردن. نیروی ضربه اتوماتیک بوم را می‌توان با کلید فعال/ غیرفعال نمود و بین حداکثر دسترسی و حداکثر ارتفاع بالابری قابل تنظیم است.
عملکرد کج کردن: سوپاپ دارای ۳ وضعیت است: برگشت به عقب، نگهداشتن، تخلیه. کج کردن خودکار می‌تواند باکت را در زاویه مورد نظر تنظیم نماید.
سیلندرها: سیلندرها، سیلندرها، رفت و برگشت برای کلیه عملیات.

L120Gz	L90Gz	L60Gz	
29	31	27	MPa حداکثر فشار کاری پمپ ۲
128	171	153	L/min میزان جریان
10	10	10	MPa با فشار
1900	1900	1900	r/min سرعت موتور
31	21	21	MPa حداکثر فشار کاری پمپ ۳
128	32	32	L/min میزان جریان
10	10	10	MPa با فشار
1900	1900	1900	r/min سرعت موتور
3.5	3.5	3.5	MPa فشار کاری سیستم پایلوت
			زمان چرخه کار
5.2	5.4	4.2	S بالابردن
1.5	3.1	2.9	S کج کردن
3.8	1.3	1.2	S پایین آوردن، خالی
10.5	9.8	8.3	S مجموعه چرخه کاری

سیستم فرمان

حس گریار، هیدروستاتیک، فرمان مفصلی.
 سیستم فرمان از یک پمپ پیستونی با حجم جابجایی متغیر حس گریار، حق تقدم می‌گیرد.
 سیلندرها، فرمان: دو سیلندر رفت و برگشتی

L120Gz	L90Gz	L60Gz	
2	2	2	سیلندر های فرمان
75	80	70	mm قطر سیلندر
50	50	45	mm قطر شاتون
486	345	386	mm کورس
26	21	21	MPa فشار کاری
74.5	55	43	L/min حداکثر جریان
38	40	40	±° حداکثر نوسان

سرویس

دسترسی به سرویس: درپوش بزرگ موتور به آسانی باز می‌شود و کلیه قطعات و فیلترهای آن به سهولت در دسترس می‌باشد و سرویس را آسان می‌کند.

L120Gz	L90Gz	L60Gz	ظرفیت ها
269	219	219	L مخزن سوخت
38	33	35	L مایع خنک کننده موتور
130	90	90	L مخزن روغن هیدرولیک
41	21	21	L روغن جعبه دنده
24	19	19	L روغن موتور
36	35	25	L روغن محور جلو
41	27	25	L روغن محور عقب

سیستم انتقال نیرو

سیستم CONRONICS الکتریکی با لامپ اختار مرکزی و بوق
 اختار برای موارد زیر:
 • عیب شدید موتور
 • فشار پایین فرمان
 • قطع ارتباط داده ها
 لامپ اختار و آژیر وقتی دنده درگیر باشد برای موارد زیر فعال می‌شوند:
 فشار پایین روغن موتور، دمای بالای هوای ورودی به موتور، مقدار کم آب، دمای زیاد مایع خنک کننده، فشار پایین روغن جعبه دنده، دمای بالای روغن جعبه دنده، فشار پایین ترمز، درگیر بودن ترمز پارک، عیب شارژ ترمز، مقدار کم روغن هیدرولیک، دمای زیاد روغن هیدرولیک، سرعت زیاد در یک دنده، دمای بالای روغن خنک کننده محور جلو و عقب.

L120Gz	L90Gz	L60Gz	
HTE 205B	HTE 125	HTE 110B	VOLVO جعبه دنده
7.2	6.9	7.3	Km/h دنده ۱
13.5	13.3	14.2	Km/h دنده ۲
27.3	25.7	27.1	Km/h دنده ۳
40	44	44	Km/h دنده ۴
23.5R25	20.5R25	20.5R25	لاستیک
AWB 31/AWB 30	AWB25/AWB20	AWB15/AWB15	محور جلو/محور عقب
± 13	13 ±	13 ±	° نوسان محور عقب ±
428	455	455	mm ارتفاع از کف زمین
13 °	13 °	13 °	در نوسان

کابین

کلیه اطلاعات مهم در روی صفحه نمایش مرکزی برای اپراتور نمایش داده می‌شود. سیستم تهویه هوای مطبوع گرمایش / سرمایش با حالت خودکار و ۱۱ سرعت. ویژگی ضد یخ و ضد بخار روی کلیه شیشه ها.
 صندلی اپراتور با سیستم تعلیق تنظیم شونده و کمربند ایمنی، کابین طبق استاندارد ISO3449 و ISO34571 برای ویژگی ROPS و FOPS تأیید شده است.

L120Gz	L90Gz	L60Gz	
74	74		dB(A) میزان صدا در داخل کابین
108	107		dB(A) میزان صدا در بیرون
9	9		m3/min تهویه
16	14		kW ظرفیت گرمایش
4.8	4.8		kW تهویه مطبوع (انتخابی)

L120Gz	L90Gz	L60Gz	سیستم بازو بالابر
اتصال مفصلی Z شکل با نیروی کندن زیاد و قدرت حفاری بالا			
2	2	2	سیلندر بالابر
150	120	110	mm قطر سیلندر
80	70	70	mm قطر شاتون
676	733	680	mm کورس
1	1	1	سیلندر کج کردن
160	140	130	mm قطر سیلندر
100	90	90	mm قطر شاتون
545	504	462	mm کورس

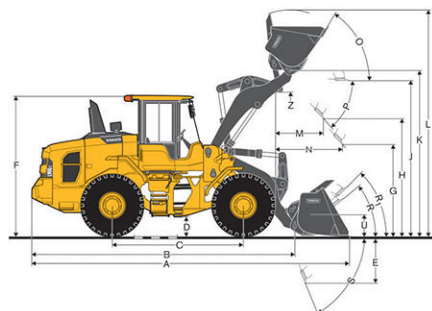
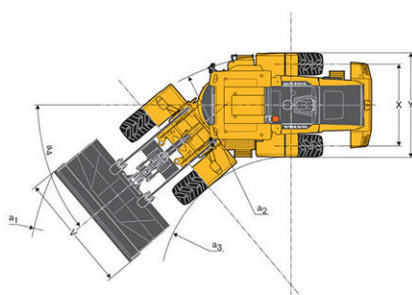
مشخصات

L60GZ									
باکت برای حفاری عمومی									
3.5 m ³ LM H	2.3 m ³ STE PT	2.4 m ³ STE P BOE	2.0 m ³ STE HT	2.1 m ³ STE H BOE	2.1 m ³ STE PT	2.2 m ³ STE P BOE	1.9 m ³ STE H BOE	1.8 m ³ STE HT	لاستیک 20.5R25
3.5	2.3	2.4	2.0	2.1	2.1	2.2	1.9	1.8	m ³ حجم انبوه ISO/SAE
3.9	2.5	2.6	2.2	2.3	2.3	2.4	2.1	2.0	حجم 100% m ³
8 030	9 020	8 850	8 560	8 440	9 070	8 900	8 490	8 610	kg وزن کله کردن-حرکت مستقیم
7 120	8 070	7 910	7 650	7 530	8 110	7 950	7 580	7 700	kg گردش ۳۵ درجه
6 850	7 790	7 630	7 380	7 270	7 830	7 680	7 320	7 430	kg گردش کامل
81.8	115.2	108.9	98.6	94.0	119.7	112.9	98.3	103.4	kN نیروی کندن
7 840	7 500	7 450	7 770	7 620	7 460	7 410	7 520	7 690	mm A
1 420	1 120	1 070	1 360	1 230	1 080	1 040	1 160	1 310	mm E
2 470	2 700	2 730	2 520	2 620	2 720	2 760	2 700	2 590	mm H
5 380	5 090	5 090	5 010	5 010	5 040	5 040	4 940	4 940	mm L
1 400	1 180	1 150	1 380	1 280	1 150	1 120	1 280	1 370	mm M
1 680	1 610	1 600	1 700	1 660	1 590	1 590	1 710	1 740	mm N
2 750	2 500	2 500	2 500	2 500	2 500	2 500	2 500	2 500	mm V
12 050	11 660	11 640	11 790	11 720	11 640	11 620	11 690	11 770	mm a1 دایره گردش
12 840	12 340	12 400	12 380	12 420	12 320	12 380	12 390	12 360	kg وزن عملیاتی

L90GZ									
باکت برای حفاری عمومی									
4.5 m ³ LM H	2.9 m ³ STE P BOE	2.8 m ³ STE PT	2.8 m ³ STE H BOE	2.7 m ³ STE P BOE	2.6 m ³ STE PT	2.6 m ³ STE H BOE	2.5 m ³ STE HT	2.4 m ³ STE PT	لاستیک 20.5R25
4.5	2.9	2.8	2.8	2.7	2.6	2.6	2.5	2.4	m ³ حجم انبوه ISO/SAE
5.0	3.2	3.1	3.1	3.0	2.9	2.9	2.8	2.6	حجم 100% m ³
11 800	11 620	11 880	11 080	11 730	11 990	11 150	11 430	12 140	kg وزن کله کردن-حرکت مستقیم
9 500	10 290	10 530	9 790	10 390	10 630	9 850	10 120	10 780	kg گردش ۳۵ درجه
9 120	9 890	10 130	9 410	9 990	10 230	9 740	9 740	10 380	kg گردش کامل
117.6	144.3	152.7	129.6	150.1	159.3	134.1	141.4	168.7	kN نیروی کندن
7 960	7 630	7 810	7 780	7 580	7 750	7 730	7 870	7 680	mm A
1 500	1 220	1 380	1 350	1 170	1 330	1 300	1 430	1 270	mm E
2 530	2 750	2 630	2 650	2 780	2 670	2 680	2 590	2 720	mm H
5 670	5 340	5 340	5 280	5 290	5 290	5 230	5 230	5 220	mm L
1 410	1 230	1 360	1 330	1 190	1 320	1 290	1 390	1 270	mm M
1 740	1 700	1 750	1 730	1 680	1 740	1 720	1 760	1 720	mm N
3 000	2 750	2 750	2 750	2 750	2 750	2 750	2 750	2 750	mm V
12 390	12 020	12 110	12 080	11 990	12 080	12 060	12 130	12 040	mm a1 دایره گردش
15 150	14 730	14 620	14 860	14 690	14 580	14 810	14 690	14 500	kg وزن عملیاتی

مشخصات

L120GZ													لاستیک 20.5R25
باکت برای حفاری عمومی													
5.2 m ³ LM P	3.3 m ³ STE PT	3.1 m ³ STE H BOE	5.2 m ³ LM P BOE	3.0 m ³ SPN PT	3.5 m ³ STE P BOE	3.5 m ³ STE PT	3.6 m ³ STE P BOE	3.4 m ³ STE P BOE	3.3 m ³ STE PT	3.1 m ³ STE PT	3.1 m ³ STE H BOE		
5.2	3.3	3.1	5.2	3	3.5	3.5	3.6	3.4	3.3	3.1	3.1	m ³ حجم انبوه ISO/SAE	
5.7	3.6	3.4	5.7	3.3	3.9	3.9	4	3.7	3.6	3.4	3.4	حجم 100% m ³	
11 000	11570	10 980	12 290	14 600	13 750	13 950	13 670	13 750	14 030	14 240	13 260	kg وزن کله کردن-حرکت مستقیم	
9 670	10 210	9 670	10 830	12 980	12 190	12 390	12 110	12 190	12 460	12 660	11 760	kg گردش ۳۵ درجه	
9 430	9 980	9 450	10 570	12 700	11 920	12 120	11 840	11 930	12 190	12 390	11 500	kg گردش کامل	
151.5	195.1	196.3	139.8	180.7	192.5	198.4	187.6	192.5	204.3	213.6	177.1	kN نیروی کندن	
8 920	8 780	8 740	8 700	8 450	8 170	8 380	8 210	8 180	8 330	8 300	8 300	mm A	
1 500	1 390	1 350	1 700	1 480	1 240	1 430	1 270	1 240	1 390	1 350	1 350	mm E	
3 160	3 270	3 280	2 540	2 740	2 900	2 760	2 870	2 900	2 800	2 810	2 820	mm H	
6 320	6 050	5 930	5 980	5 530	5 660	5 640	5 640	5 590	5 590	5 530	5 460	mm L	
1 390	1 330	1 260	1 540	1 410	1 210	1 350	1 230	1 210	1 340	1 270	1 280	mm M	
2 320	2 310	2 250	1 920	1 930	1 820	1 880	1 830	1 820	1 900	1 830	1 840	mm N	
3 200	3 000	3 000	3 200	3 000	3 000	3 000	3 000	3 000	3 000	3 000	3 000	mm V	
19 390	13 690	13 660	13 700	13 430	13 280	13 380	13 290	13 280	13 360	13 330	13 330	mm a1 دایره گردش	
18 630	18 280	18 390	18 680	18 830	18 160	18 050	18 190	18 140	18 010	17 890	18 120	kg وزن عملیاتی	



L120Gz	L90Gz	L60Gz	Standard boom	
6 747	6 118	6 220	mm	B
3 200	3 050	3 000	mm	C
428	455	455	mm	D
3 368	3 279	3 279	mm	F
2 134	2 134	2 134	mm	G
3 766	3 599	3 518	mm	J
4 031	3 860	3 766	mm	K
58	60	57.6	°	O
48.5	48.5	48.5	°	Pmax
44.4	38.2	39.6	°	R
50.8	42.7	45.2	°	R1*
64	67.7	69.7	°	S
102	84	94	mm	T
468	414	446	mm	U
2 064	1 904	1 904	mm	X
2 685	2 424	2 424	mm	Y
3 616	3 357	3 257	mm	Z
5 964	5 402	5 402	mm	a2
3 270	2 978	2 978	mm	a3
38	40	40	±°	a4





پارسیان پیشرو صنعت

نماینده انحصاری فروش و خدمات پس از فروش ولوو کانستراکشن و ولوو پنتا در ایران

شرکت پارسیان پیشرو صنعت نماینده انحصاری فروش و خدمات پس از فروش شرکت های Volvo Penta و Volvo Construction Equipment و نماینده رسمی خدمات پس از فروش Volvo Trucks سوئد در ایران، خدمات گارانتی و خدمات پس از فروش کلیه ماشین آلات راهسازی و موتورهای صنعتی ولوو و خدمات پس از فروش کامیون های ولوو را در سراسر ایران، با نمایندگی های استان ها و با کادر متخصص و مجرب دوره دیده در شرکت ولوو سوئد، با امکانات تعمیرگاهی و تیم های سرویس سیار به مشتریان ولوو ارائه می نماید.



شرکت پارسیان پیشرو صنعت بزرگ ترین انبار قطعات یدکی و حرفه ای ترین تیم های سرویس و تعمیرات ولوو را در منطقه خاورمیانه و آسیای میانه در اختیار دارد تا در هر زمان و در هر کجا به رفع نیاز مشتریان بپردازد. پشتیبانی سرویس های ویژه در این منطقه جغرافیایی، از افتخارات شرکت پارسیان پیشرو صنعت می باشد که شاهدهی بر توانایی و قابلیت اعتماد گروه ایرانی است.

مرکز خدمات پس از فروش و تعمیرگاه شرکت پارسیان پیشرو صنعت در فضایی به مساحت ۲۰.۰۰۰ مترمربع و با در اختیار داشتن بیش از ۱۰۰.۰۰۰ متر مربع سالن های سرپوشیده و انبارهای قطعات، و با استفاده از تخصص کارشناسان و تکنیسین های آموزش دیده در ولوو، آمادگی کامل برای ارائه خدمات را دارا می باشد.



پارسیان پیشرو صنعت

نماینده انحصاری فروش و خدمات پس از فروش ولووکانستراکشن و ولوو پنشا در ایران

تهران، میدان آرژانتین، خیابان زاگرس، پلاک ۱۹ (ساختمان زاگرس)
تلفن: ۰۲۱- ۸۸ ۷۷ ۴۴ ۹۹ فاکس: ۰۲۱- ۸۸ ۸۷ ۸۲ ۶۱

No19, Zagros St, Arjantin Sq, TEHRAN-IRAN

Tel: +98(21) 88 77 44 99 FAX : 88 87 82 61

www.parsianind.com