



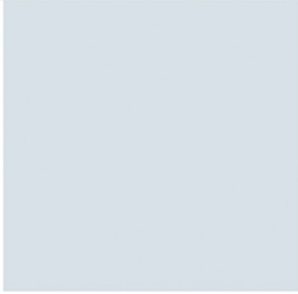
Volvo Construction Equipment

EC750D

Volvo Excavators 72.2-74.7 t 508 hp

بیل مکانیکی چرخ زنجیری





انگیزه‌ای برای انجام کار

در بخش ماشین‌های راه‌سازی ولوو، تنها آماده کردن ماشین برای کار کافی نیست.

با بهینه‌سازی و توسعه محصولات و خدمات که موجب افزایش بهره‌وری می‌گردد، مطمئن می‌شویم که هزینه‌ها را کاهش داده ایم و سود صاحبان ماشین افزایش یافته است.

بعنوان بخشی از گروه ولوو، همواره شوق و اشتیاق آن را داریم که با ارائه راه‌حلهای نوین بتوانید کارتان را هوشمندانه‌تر و آسانتر انجام دهید.

به شما کمک می‌کنیم تا کار بیشتری انجام دهید

کار بیشتر و هزینه کمتر سرلوحه کار ماست. بهره‌وری بالا مدت‌هاست که با مصرف کمتر انرژی، استفاده آسان و دوام ماشین، انس گرفته است. وقتی صحبت از هزینه‌های طول عمر ماشین باشد، ولوو در کلاس خود موفق می‌باشد.

متناسب با نیاز شما طراحی و ساخته شده است

راهکارهای فراوانی برای ارائه راه‌حل که مناسب با نیاز خاص محصولات صنعتی باشد، وجود دارد. نوآوری معمولاً با فن‌آوری بالا همراه است، اما ضرورت آن نیست. بعضی از بهترین ایده‌های ما، ساده و بر پایه درک صحیح و عمیق از شرایط کاری مشتریانمان بوده است.



در طول ۱۸۰ سال، چیزهای زیادی یاد می‌گیرید

در طول سال‌های گذشته، ولوو راهکارهای پیشرفته‌ای را ارائه کرده است که انقلابی در استفاده از ماشین‌های راه‌سازی بوجود آورده است. هیچ محصول دیگری، ایمنی را راساتر و بلندتر از ولوو فریاد نمی‌زند. حفاظت از اپراتور، آنهائیکه در اطراف او کار می‌کنند و به حداقل رساندن اثرات زیست‌محیطی، ارزش‌های دیرینه‌ای هستند که در فلسفه طراحی و ساخت محصولات ما نقش آفرینی می‌کند.

در کنار شما هستیم

ما از محصولات ولوو با بهترین افراد پشتیبانی می‌کنیم. ولوو محصولی واقعاً جهانی است، ماشینی که برای پشتیبانی سریع و کارآمد از مشتریان، در هر کجا که باشند، آماده کار است.

ما برای کار انگیزه داریم



درآمد بیشتر با پول کمتر

با افزایش تولید و کارایی در سوخت، سود خود را تضمین و مجموع هزینه های خود را کاهش دهید. با موتور ولوو D16 ماشین EC750D که توان فوق العاده ای با مصرف سوخت کم دارد، درآمد بیشتری با هزینه کمتر بدست آورید. سیستم الکترو-هیدرولیک ماشین کنترل عالی و راندمان بالایی ارائه می دهد.

افزایش ظرفیت باکت

ماشین EC750D تناژ بیشتری را در هر ساعت جابجا می کند، برای سودآوری بیشتر، توان افزایش یافته موتور، فشار هیدرولیک و جریان آن ماشین را قادر می سازد تا با ظرفیت بالا کار کند، مصالح بیشتری را با یک بارگیری انجام و تولید را افزایش دهد.

سیستم الکترو-هیدرولیک

با بهبود کارایی سوخت، تولید و عملکرد افزایش می یابد. سیستم جدید و بهینه شده الکترو-هیدرولیک ولوو از فن آوری هوشمند برای کنترل جریان در زمان نیاز و کاهش افت در مدار هیدرولیک استفاده کرده است. این ویژگی نیروی حفاری بیشتر، چرخه کاری کوتاه و قابلیت کنترل موثرتری را به همراه دارد.



حالات کار

سیستم حالت کاری انحصاری ولوو، اکنون دارای حالت G4 جهت بالا بردن کارایی سوخت و عملکرد می باشد. وقتی اپراتور بهترین حالت کاری را انتخاب میکند - i(idle) ، F(Fine) ، G(General) ، H(Heavy) و P(Power) - دور موتور خود به خود در حداکثر راندمان کاری تنظیم می گردد.

کابین ولوو

کابین راحت، بدون صدا و صندلی قابل تنظیم، محیطی آرام را برای اپراتور بوجود آورده که کارایی، تولید و ظرفیت بارگیری را افزایش می دهد. شیشه های وسیع و ستون های باریک کابین میدان دید وسیعی را فراهم می نماید.



موتور ولوو D16

از فن آوری پیشرفته ای برخوردار است و بر اساس دهه ها تجربه ساخته شده است. در موتور جدید ولوو D16، بمنظور بهره وری بالا و کارایی هرچه بیشتر سوخت، توان آن ۱۱٪ افزایش یافته است.



نیروی حفاری

بدلیل داشتن فشار ثابت و بالایی هیدرولیک در ماشین EC750D که منجر به افزایش نیروی حفاری و کاهش چرخه کار می گردد، بویژه در کار کردن با مصالح سخت و سنگین، کار خود را آسان و سریعتر انجام دهید.

عملکردی برجسته

با نیروی حفاری فوق العاده در EC750D در هر کجا که کار می کنید، معادن یا کارهای سخت زیر بنایی و سازه ای، کار خود را بخوبی تمام کنید. ماشین EC750D با استفاده از پیشرفته ترین فن آوری کارآمد و پایداری عالی، نیروی کشش و حالت ECO که همراه با صرفه جویی در سوخت و چرخه کاری کوتاهتری است، کاری برجسته را انجام می دهد.

حالت ECO

در اکثر شرایط کاری بدون صدمه زدن و افت عملکرد، صرفه جویی سوخت دارید. حالت ECO انحصاری ولوو، از افت فشار و جریان سیستم هیدرولیک جلوگیری و باعث بهبود کارایی سوخت میگردد. حالت ECO بطور خودکار انتخاب می گردد ولی می توان از طریق صفحه کلید آن را تغییر داد.

بهبود ثبات و پایداری

کار و پایداری در آن را در محیط های کاری چالش برانگیز با بهره گیری از کفشک های پهن تر و وزنه تعادل سنگین تر ماشین که هر دو در تعادل و قدرت آن مشارکت دارند، توسعه و بهتر پیش ببرید.



چرخه کاری بهتر

کار بیشتری در زمان کمتری انجام دهید. سیستم هیدرولیک ولوو، توان بیشتر و جریان پمپ ها را برای عملیات آسان، راحت، چرخه کاری بهتر و افزایش کارایی به سمت باکت هدایت می کند. حالت شناور بودن بوم (انتخابی) کنترل بیشتر، جداول رساندن هزینه عملیات و به حداکثر رساندن آماده بودن ماشین را در پی دارد.

نیروی کشش

برای توان بیشتر، راندمان بهتر و حرکت راحت در سایت کاری خود، فشار بالای سیستم هیدرولیک و کفشک های بادوام آن، نیروی کشش قابل ملاحظه ای را هنگام صعود شیب ها و حرکت روی زمین های ناپایدار، بوجود آورده و موجب اطمینان از انجام صحیح کار می گردد.

قوی، محکم و فوق العاده

از بهترین ماشین برای شرایط سخت کاری استفاده کنید. EC750D از تجهیزات بادوام ولوو، ساختار اسکلت تقویت شده و محافظ ماشین برای عمر خدمت طولانی تر در محیط های کاری سخت، استفاده و ساخته شده است. قطعات قوی و نیرومند و دسترسی آسان سرویس کردن، موجب افزایش آماده بکار بودن ماشین و حداقل رساندن کارهای نگهداری و هزینه های عملیات گردیده است.

اسکلت تقویت شده

اسکلت پایین و بالا برای تحمل شرایط سخت، حفظ دوام و قابلیت اعتماد، تقویت شده اند. اسکلت میانی، زنجیرها و غلطک های پایین طراحی مجدد و برای اثرات مداوم تخریبی تقویت شده اند که عمر بیشتر ماشین و تداوم سطح آمادگی کار در کاربری های پیش رو را در پی دارد.

تجهیزات با دوام ولوو

تجهیزات استفاده شده و آزمایش شده ولوو ثابت کرده اند که حتی در سخت ترین کاربری ها، حداکثر آمادگی به کار را دارند و قابل اعتماد می باشند. تعهد ولوو به روند توسعه و افزایش کیفیت، اطمینان می دهد که مراحل شدید آزمایش، تجهیزاتی با بهترین کیفیت را تولید کرده است.



محافظ پوشش زیرین

بمنظور افزایش تداوم و حفاظت از تجهیزات، صفحه فولادی سخت زیرین محافظت مضاعفی را از صدمه دیدن ماشین در برخورد با سنگ ها و مصالح و نخاله ها بوجود می آورد.

دسترسی آسان سرویس

مجموعه فیلترها و جعبه تقسیم الکتریکی براحتی از طریق درب های پوششی محفظه موتور قابل دسترسی می باشند. کلیه نقاط گریس خور در یک مکان در ماشین قابل دسترسی هستند. طراحی EC750D، تمیز کاری، بازدید و نگهداری آن را آسان و آمادگی آن را افزایش می دهد.



بوم و بازو

بوم و بازو تقویت شده از فولاد با مقاومت بالا ساخته شده که قابلیت اعتماد و آماده بودن ماشین و راحتی در سخت ترین کاربری ها افزایش داده است. برای حفاظت هر چه بیشتر، نوارهای فولادی در زیر بازو جوش داده شده اند. ترکیبات مختلفی از بوم و بازو جهت سازگاری و تناسب با هر نوع باکت یا کاربری موجود می باشد.



ضمائم

ضمائم ولوو برای کارکردن در هارمونی کامل با ماشین ولوو ساخته شده اند. با مشخصات و عملکردهای کاملاً منطبق و سازگار، ضمائم ولوو بصورت قطعه ای یک پارچه از بیل مکانیکی عمل و حداکثر راندمان کاری را تولید می نماید.

محکم و مقاوم از هر لحاظ

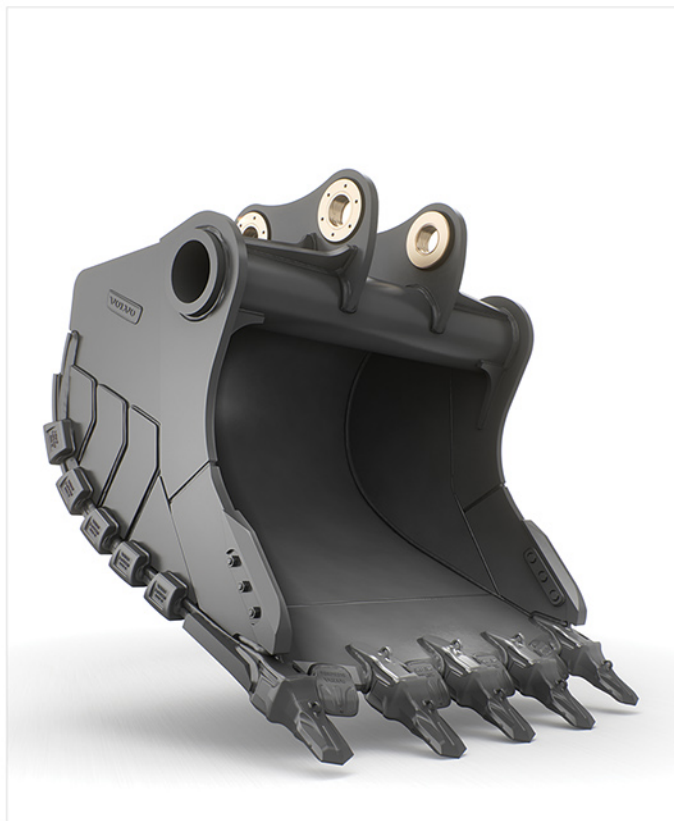
بهره وری و سود آوری خود را با بیل مکانیکی EC750 و گستره ای از ضمامم بادوام ولوو به حداکثر برسانید. تنوع کاری خود را افزایش دهید. در حالیکه چرخه کاری سریعتر و کنترل بهتری را تجربه می کنید، کاربری های بیشتر و کارهای مختلفی را انجام دهید.

قطعات فرسایشی اصلی ولوو

قطعات فرسایشی اصلی ولوو قسمت های بسیار مهم را که موجب حفاظت از باکت و عمر طولانی آن می گردد، می پوشاند. گستره ای از قطعات فرسایشی برای حفاظت کامل از باکت، مانند ناخن، رابط ها، برش دهنده وجود دارد. از فولاد با مقاومت بالا برای افزایش تداوم کار باکت استفاده گردیده است.

باکت های سخت کار

باکت های سخت کار ولوو، برای مقاومت و استحکام در برابر برخورد با مصالح، سنگ، نخاله و سنگریزه ها از جنس فولاد بسیار مقاوم ساخته شده اند. بهترین گزینه برای کار در معادن و استخراج هستند، دارای عملکردی فوق العاده و عمر خدمتی طولانی می باشند.



سیستم مدیریت ضمامم

سیستم مدیریت ضمیمه که با رمز شناسایی همراه است تا ۲۰ ضمیمه مختلف را می تواند در حافظه خود نگهدارد. این سیستم به اپراتور امکان می دهد که از پیش و از طریق مانیتور داخل کابین مقدار جریان و فشار هیدرولیک را تنظیم نماید، که موجب اطمینان در استفاده مطلوب از ضمامم مختلف می گردد.

اتصال سریع جامع

ولوو از اتصال دهنده سریع جامع که کاملاً با کلیه باکت های ولوو تطابق دارد، استفاده می کند. اتصال دهنده سریع، با ضمامم مختلف از سازندگان مختلف هماهنگی و تطابق دارد.

قاطع در برابر سختی‌ها

قرارداد پشتیبانی مشتریان

قراردادهای پشتیبانی مشتریان نگهداری پیشگیرانه، تعمیرات اساسی و سرویس‌های نگهداری متعددی را ارائه می‌دهد.

کابین ولوو

کابین راحت، محیط کم صدا و صندلی قابل تنظیم، کارایی و ظرفیت اپراتور را جهت توسعه تولید، افزایش می‌دهد.

موتور D16

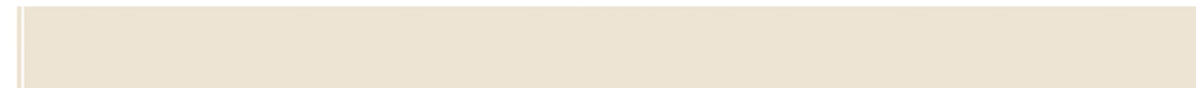
موتور با کیفیت بالا D16 بمنظور بهره‌وری بیشتر و کارایی سوخت بهتر، ۱۱٪ توان بیشتری را تولید می‌کند.

اسکلت تقویت شده

ساختار اسکلت پایین و بالا تقویت شده تا شرایط سخت کاری را تحمل و دوام و قابلیت اعتماد بیشتری را به نمایش بگذارد.

دسترسی آسان سرویس

طراحی EC750D، تمیز کردن، بازدید و نگهداری آسانی را ممکن ساخته تا آمادگی به کار آن افزایش یابد.



بوم و بازو

حتی در سخت ترین شرایط کاری، بوم و بازو تقویت شده، افزایش اعتماد و آمادگی به کار ماشین را در پی دارد.

حالت ECO

با حالت ECO انحصاری ولوو بدون افت در عملکرد در اکثر شرایط کاری، صرفه جویی سوخت خواهید داشت.

سیستم الکترو-هیدرولیک

سیستم الکترو-هیدرولیک از فن آوری هوشمند برای کنترل جریان هیدرولیک در زمان نیاز استفاده می کند و از افت در مدار هیدرولیک جلوگیری می نماید.

تجهیزات با دوام ولوو

تجهیزات استفاده شده و آزمایش شده ولوو ثابت کرده اند که حتی در سخت ترین کاربری ها قابل اعتماد می باشند.



ضمانت

گستره ای از ضمانت ولوو شامل باکت های مقاوم در برابر فرسایش بعنوان بخشی یکپارچه از بیل مکانیکی عمل کرده و حداکثر راندمان کاری را تولید می نماید.

نیروی حفاری

فشار بالا و مداوم سیستم هیدرولیک نیروی حفاری بیشتر و کاهش چرخه کاری را فراهم که در نتیجه کار سریعتر انجام شود.

به ارزش کار خود بیافزایید

مشتری ولوو بودن یعنی دسترسی کامل به مجموعه ای از خدمات. ولوو یک همکاری و مشارکت درازمدت را به شما پیشنهاد می نماید که از درآمد شما حفاظت و با استفاده از قطعات اصلی با کیفیت بالا که توسط افرادی با انگیزه به شما تحویل می گردد، گستره ای از راه حل های ممکن را عرضه می نماید.

راه حل های کامل

ولوو راه حل درست را به شما پیشنهاد می کند. پس چرا اجازه ندهید که در طول عمر خدمتی ماشین شما، نیازمندیهای شما را برطرف کنیم؟ با گوش دادن به ضرورت ها و نیازهای شما، میتوانیم هزینه های کلی ماشین را کاهش داده و درآمادتان را افزایش دهیم.



شبکه خدمات

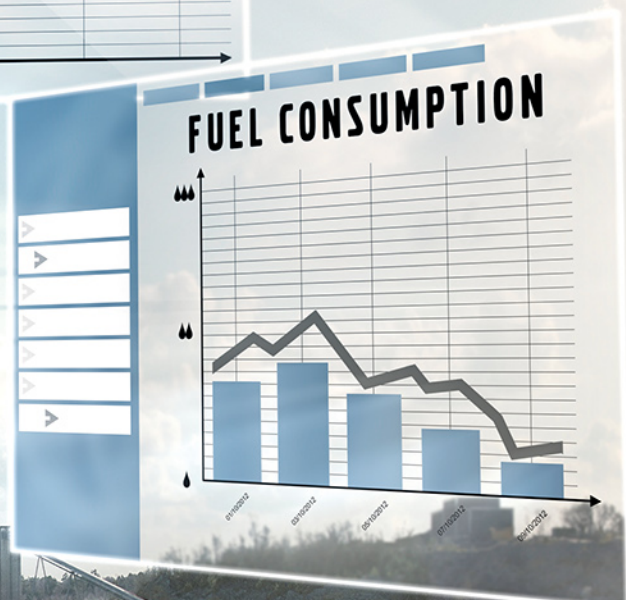
بمنظور پاسخگویی سریعتر به نیازهای شما، یکی از متخصصین ما از یکی از نمایندگی های ولوو ما در راه آمدن به محل کار شما است. با زیر ساخت هایی جامع از تکنسین ها، تعمیر گاهها و نمایندگی ها، ولوو شبکه جامعی برای پشتیبانی شما با استفاده از دانش و تجربه های اندوخته، در اختیار دارد.

قطعات اصلی ولوو

توجه به جزئیات است که ما را سرآمد کرده است. این فلسفه اثبات شده همانند سرمایه گذاری با پشتوانه ای در آینده ماشین شما نقش دارد. قطعات بصورت جامعی آزمایش و تأیید گردیده اند، زیرا هر قطعه نقش مهمی در عملکرد و آمادگی ماشین ایفا می کنند. تنها با استفاده از قطعات اصلی ولوو می توانید مطمئن شوید که ماشین شما کیفیت معروف خود را حفظ کرده است.



SERVICE PLAN							
DAY01	DAY02	DAY03	DAY04	DAY05	DAY06	DAY07	
							✓
			✓	✓			
	✓						✓
		✓					✓
✓							
		✓		✓			



قراردادهای پشتیبانی مشتریان
گستره ای از قراردادهای پشتیبانی مشتریان شامل، نگهداری پیشگیرانه، تعمیرات کلی و انواع سرویس ها را دربر می گیرد. ولوو از آخرین فن آوری برای نظارت بر عملکرد ماشین و صنعت آن استفاده می کند و مشاوره لازم را برای افزایش سودآوری به شما پیشنهاد می نماید. با عقد قرارداد پشتیبانی مشتری، هزینه های سرویس و نگهداری ماشین در کنترل شما است.

مشخصات ولوو EC750D

موتور

موتور دیزل ولوو آلودگی کم، عملکرد عالی و کارایی سوخت فوق العاده ای عرضه می نماید. موتور از انژکتورهای سوخت دقیق و پر فشار، توربوشارژر، اینتر کولر و کنترل کننده های الکترونیکی برای بهینه سازی عملکرد ماشین استفاده می کند. **فیلتر هوا:** سه مرحله ای با پیش فیلتر هوای روغنی **سیستم خودکار دور آرام:** وقتی اهرم ها و پدال ها فعال نباشند برای مصرف کم سوخت و پایین آوردن میزان صدای کابین، سرعت موتور را به دور آرام تغییر می دهد.

موتور		Volvo	Volvo D16E
حداکثر توان	Kw/R/min - hp	385/1800 - 523	
حداکثر گشتاور	Nm/R/min	2500/1340	
تعداد سیلندر		6	
حجم جابجایی	L	16.1	
قطر	mm	144	
کورس	mm	165	

سیستم الکتریکی

سیستم الکتریکی با ظرفیت بالا و کاملاً محافظت شده، ضد آب، رابط های دو قفل ضد زنگ، رله ها و سولنوئیدها روکش دار، CONTRONICS برای نظارت بر عملکرد ماشین.

ولتاژ	V	24
باتری	V	2x12
ظرفیت باتری	Ah	210
آلترناتور	V/Ah	28/80

ظرفیت سیالات

مخزن سوخت	L	840
مجموع سیستم هیدرولیک	L	655
مخزن هیدرولیک	L	350
روغن موتور	L	49
مایع خنک کننده	L	66
موتور گردان	L	2x6.8
موتور حرکت	L	2x13.5

سیستم گردان

موتور، پیستونی محوری، جعبه دنده خورشیدی، ترمز خودکار نگهدارنده.		
حداکثر سرعت چرخش	r/min	7
حداکثر گشتاور چرخش	KNm	275.40

محرك

هر یک از زنجیرها با یک موتور دوسرعه به حرکت درمی آیند. ترمز زنجیرها با دیسک مضاعف، با فنر اعمال و بصورت هیدرولیکی آزاد می شوند. موتور، ترمز دنده های خورشیدی توسط قاب زنجیر محافظت می شوند.

حداکثر توان کشش	KN	478
حداکثر سرعت حرکت	Km/h	2.9/4.6
حرکت در شیب	°	35

اسکلت زیرین

اسکلت زیرین شاسی X شکل بسیار محکم.		
کفشک زنجیر		2x48
فاصله	mm	260
پهنا کفشک ۲ استوک	mm	600/750/900
غلطک پایین		2x8
غلطک بالا		2x3

سیستم هیدرولیک

سیستم جدید الکترو-هیدرولیک و MCV (سوپاپ کنترل اصلی) جدید برای کنترل جریان در زمان نیاز و بمنظور بهره وری بالا و بالا بردن ظرفیت حفاری و صرفه جویی در سوخت، از فن آوری هوشمند استفاده می کنند. در کارهای ترکیبی عملکرد چرخش، بوم و بازو حق تقدم دارند.

سیستم کار ترکیبی: جریان هر دو پمپ را بمنظور چرخه کاری سریعتر و بهره وری بالاتر، بکار می برد.

حق تقدم بوم: برای تسریع در بالا بردن بوم هنگام بارگیری یا حفاری عمیق، به بوم حق تقدم می دهد.

حق تقدم بازو: برای تسریع در چرخه کاری و پر کردن بیشتر باکت بهنگام حفاری به بازو حق تقدم می دهد.

سیستم احیاء: از ایجاد خلاء جلوگیری و جریان هیدرولیک را به سایر تجهیزات در زمان عملکردهای هم زمان بمنظور بالا بردن بهره وری ممکن می سازد.

سوپاپ های نگهدارنده: سوپاپ های نگهدارنده بوم و بازو از خزش تجهیزات حفاری جلوگیری می کند.

پمپ اصلی	۲ پمپ پیستونی محوری متغیر
حداکثر جریان	L/min
پمپ پایلوت	دنده ای
حداکثر جریان	L/min
	2x450
	1x34.5

موتورهای هیدرولیک

موتور حرکت: پیستونی محوری متغیر با ترمز مکانیکی
موتور چرخش: پیستونی محوری ثابت با ترمز مکانیکی

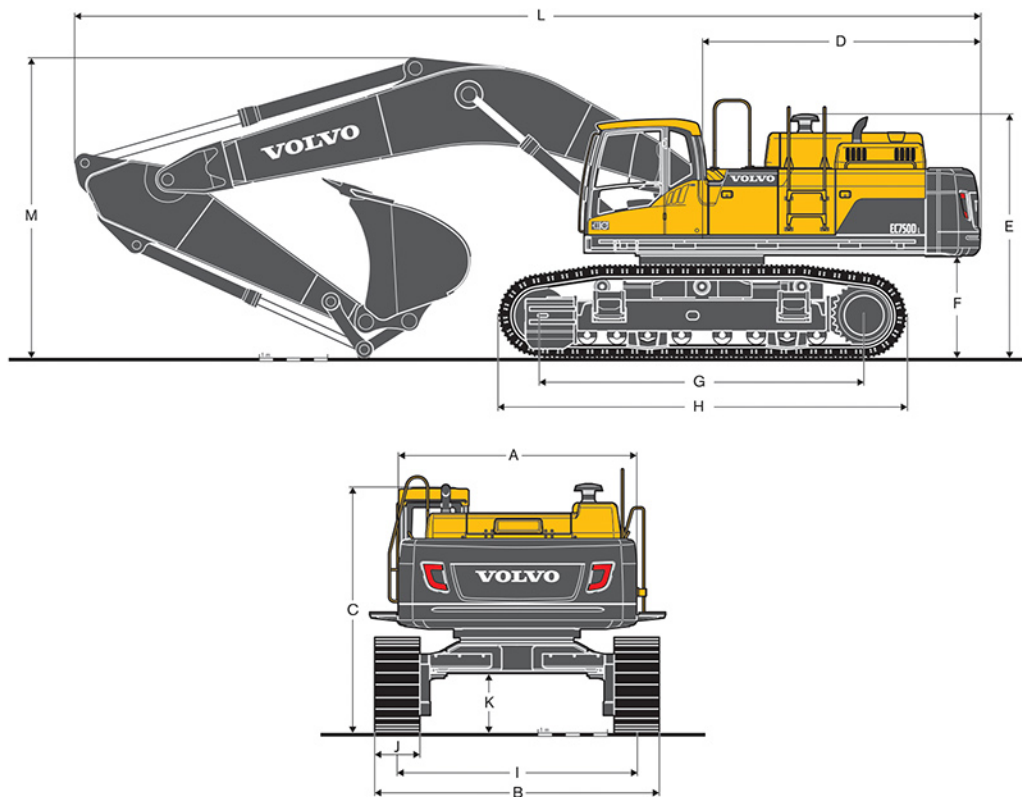
سیلندرهای هیدرولیک	
بوم	2
قطر x کورس	190x1790 mm
بازو	1
قطر x کورس	215x2070 mm
باکت	1
قطر x کورس	190x1450 mm

کابین

کابین اپراتور از طریق درب وسیع سهولت قابل دسترسی است. دارای پایه های هیدرولیکی ضد ضربه. دارای لایه های صداگیر. میدان دید وسیع. شیشه جلو قابل جمع شدن روی سقف. شیشه جلو پایین را می توان پیاده و در کنار درب ورودی نگهداشت.

سیستم یکپارچه سرماایش/گرمایش: هوای فشرده و تصفیه شده بوسیله فن خودکار تأمین می گردد. دارای ۱۴ دریچه خروج هوا.

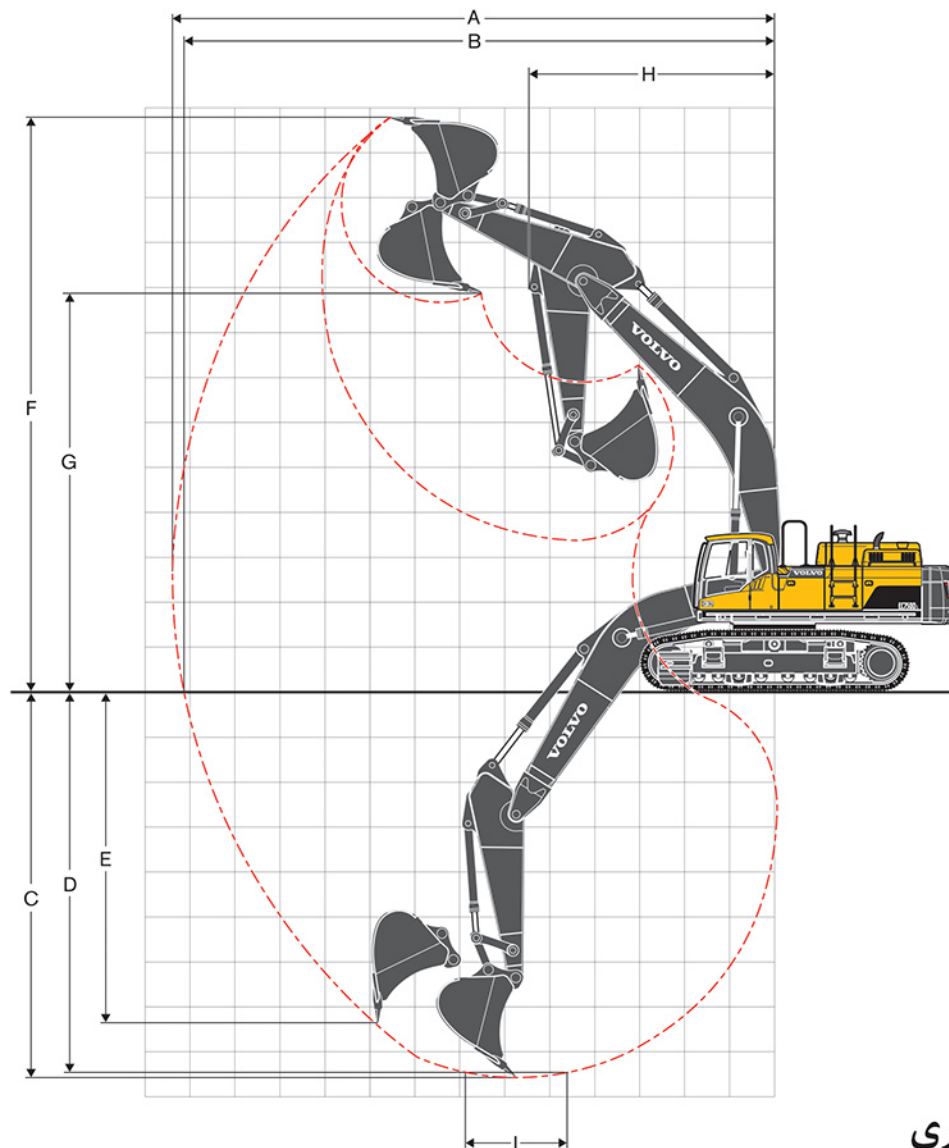
میزان صدا	
داخل کابین	dB(A)
خارج کابین	dB(A)
	72
	110



ابعاد

EC750D			واحد	شرح
7.7			m	بوم
3.55	2.9	2.9	m	بازو
3420	3420	3420	mm	A • عرض نهایی اسکلت بالایی
4290	4290	4290	mm	B • عرض نهایی
3520	3520	3520	mm	C • ارتفاع نهایی کابین
4140	4140	4140	mm	D • شعاع گردش کوله (بشت ماشین)
3590	3590	3590	mm	E • ارتفاع نهایی درپوش فیلتر هوا
3310	3310	3310	mm	ارتفاع نهایی درپوش موتور
1507	1507	1507	mm	F • فاصله وزنه تعادل تا زمین
4750	4750	4750	mm	G • فاصله مرکز چرخ خورشیدی جلو و عقب
5990	5990	5990	mm	H • طول زنجیر
3440	3440	3440	mm	I • فاصله مرکز زنجیرها از یکدیگر (باز شده)
2750	2750	2750	mm	فاصله مرکز زنجیرها از یکدیگر (جمع شده)
650	650	650	mm	J • عرض کفشک
858	858	858	mm	K • حداقل فاصله کف از زمین*
13220	13220	12220	mm	L • طول نهایی
4600	4660	4855	mm	M • ارتفاع نهایی بوم

* با استوک کفشک



گستره کاری

EC750D				شرح
			واحد	نیروی حفاری با بکت اتصال مستقیم
	7.7	6.6	m	عرض بکت
3.55	2.9	2.9	m	نیروی کندن
13200	12630	11460	mm	گشتاور شکافتن
12940	12370	11160	mm	بافت زاویه زن
8430	7780	7210	mm	• A حداکثر دسترسی به حفاری
8300	7640	7060	mm	• B حداکثر دسترسی به حفاری روی زمین
7260	6830	5650	mm	• C حداکثر عمق حفاری
12630	12460	10940	mm	• D حداکثر عمق حفاری (۲/۴۴ متر از کف)
8580	8380	7000	mm	• E حداکثر ارتفاع عمودی دیوار
5390	5460	5130	mm	• F حداکثر ارتفاع برش
				• G حداکثر ارتفاع تخلیه
				• H حداقل شعاع چرخش از جلو
2150	2150	2215	mm	
301	301	325	kN	SAEJ1179
356	356	389	kN	ISO6015
278	316	314	kN	SAEJ1179
290	332	326	kN	ISO6015
173	173	172	°	



پارسیان پیشرو صنعت

نماینده انحصاری فروش و خدمات پس از فروش ولوو کانستراکشن و ولوو پنتا در ایران

شرکت پارسیان پیشرو صنعت نماینده انحصاری فروش و خدمات پس از فروش شرکت های Volvo Penta و Volvo Construction Equipment و نماینده رسمی خدمات پس از فروش Volvo Trucks سوئد در ایران، خدمات گارانتی و خدمات پس از فروش کلیه ماشین آلات راهسازی و موتورهای صنعتی ولوو و خدمات پس از فروش کامیون های ولوو را در سراسر ایران، با نمایندگی های استان ها و با کادر متخصص و مجرب دوره دیده در شرکت ولوو سوئد، با امکانات تعمیرگاهی و تیم های سرویس سیار به مشتریان ولوو ارائه می نماید.



شرکت پارسیان پیشرو صنعت بزرگ ترین انبار قطعات یدکی و حرفه ای ترین تیم های سرویس و تعمیرات ولوو را در منطقه خاورمیانه و آسیای میانه در اختیار دارد تا در هر زمان و در هر کجا به رفع نیاز مشتریان بپردازد. پشتیبانی سرویس های ویژه در این منطقه جغرافیایی، از افتخارات شرکت پارسیان پیشرو صنعت می باشد که شاهدهی بر توانایی و قابلیت اعتماد گروه ایرانی است.

مرکز خدمات پس از فروش و تعمیرگاه شرکت پارسیان پیشرو صنعت در فضایی به مساحت ۲۰.۰۰۰ مترمربع و با در اختیار داشتن بیش از ۱۰۰.۰۰۰ متر مربع سالن های سرپوشیده و انبارهای قطعات، و با استفاده از تخصص کارشناسان و تکنیسین های آموزش دیده در ولوو، آمادگی کامل برای ارائه خدمات را دارا می باشد.



پارسیان پیشرو صنعت

نماینده انحصاری فروش و خدمات پس از فروش ولوو کانستراکشن و ولوو پنشا در ایران

تهران، میدان آرژانتین، خیابان زاگرس، پلاک ۱۹ (ساختمان زاگرس)
تلفن: ۰۲۱- ۸۸ ۷۷ ۴۴ ۹۹ فاکس: ۰۲۱- ۸۸ ۸۷ ۸۲ ۶۱

No19, Zagros St, Arjantin Sq, TEHRAN-IRAN

Tel: +98(21) 88 77 44 99 FAX : 88 87 82 61

www.parsianind.com